



't Neerhof
Woon- en zorghuis
Brakel

vulpia 

//
Tot rust komen in de
Vlaamse Ardennen
//

Woon- en zorghuis 't Neerhof - Brakel

WONEN P. 06

BELEVEN P. 12

ONTZORGEN P. 14

COLOFON:

V.U.: Helga Van Werde, i.o. Vulpia, Ruiterschool 6 • 2930 Brasschaat
Grafisch ontwerp: Perfect Pixel
Drukwerk: Drukkerij Bulckens

Vulpia heeft met veel zorg en aandacht deze brochure opgesteld. Vulpia aanvaardt geen aansprakelijkheid voor schade van welke aard dan ook door foutieve invoer- en of drukfouten. Waar er sprake zou kunnen zijn van een fout in auteursrechten, deze info is verkregen ter goeder trouw.

V.U. aanvaardt geen aansprakelijkheid voor een evt. ontbreken van toestemming auteursrecht.

WOON- EN ZORGHUIS † Neerhof

Tot rust komen en verzorgd wonen in de natuur in een woon- en zorghuis dat van alle gemakken voorzien is? Dat doet u in 't Neerhof.

Dit woon- en zorghuis in de Vlaamse Ardennen combineert klasse, comfort en gezelligheid. De mooie, lichte ruimtes, de ruime kamers, de brasserie en activiteitenruimtes zorgen ervoor dat u zich hier op uw gemak voelt. Hier woont u in alle rust en proeft u van de charme van de Vlaamse Ardennen.

We durven gerust te stellen dat we in 't Neerhof over een duidelijke visie, lef en creativiteit beschikken om van elke dag er eentje te maken die voor u de moeite waard is. Dit betekent dat we niet enkel een uiterst kwalitatief zorgmodel hebben, maar dat we ons vooral focussen, samen met u, op hoe u wilt wonen en leven in 't Neerhof. U komt hier terecht in een hechte leefgemeenschap waar iedereen heel graag wil weten wat u belangrijk vindt en wat dat voor u betekent.

//
We focussen, samen met u, op hoe u wilt wonen en leven in 't Neerhof
//

WONEN

Thuiskomen in de Vlaamse Ardennen

In 't Neerhof geniet u optimaal van het landschap van de Vlaamse Ardennen. Dit is een plek die natuurliefhebbers, wielertoeristen en wandelaars graag opzoeken. Op het terras van 't Neerhof zal u ze dan ook geregeld ontmoeten.

De alom aanwezige natuur is de grootste troef van onze ligging: het natuurgebied 't Burreken, het Brakelbos, de Zwalmvallei. U woont op een plek tussen rust en stilte. Ook niet onbelangrijk, 't Neerhof is vlot bereikbaar met de belbus en de auto. Het ligt op een dik kwartier van Geraardsbergen, Oudenaarde en Zottegem.

Omwille van haar ligging trekt 't Neerhof vooral bewoners uit de zeer ruime regio aan.



HET BURREKEN



PERLINCKMOLEN



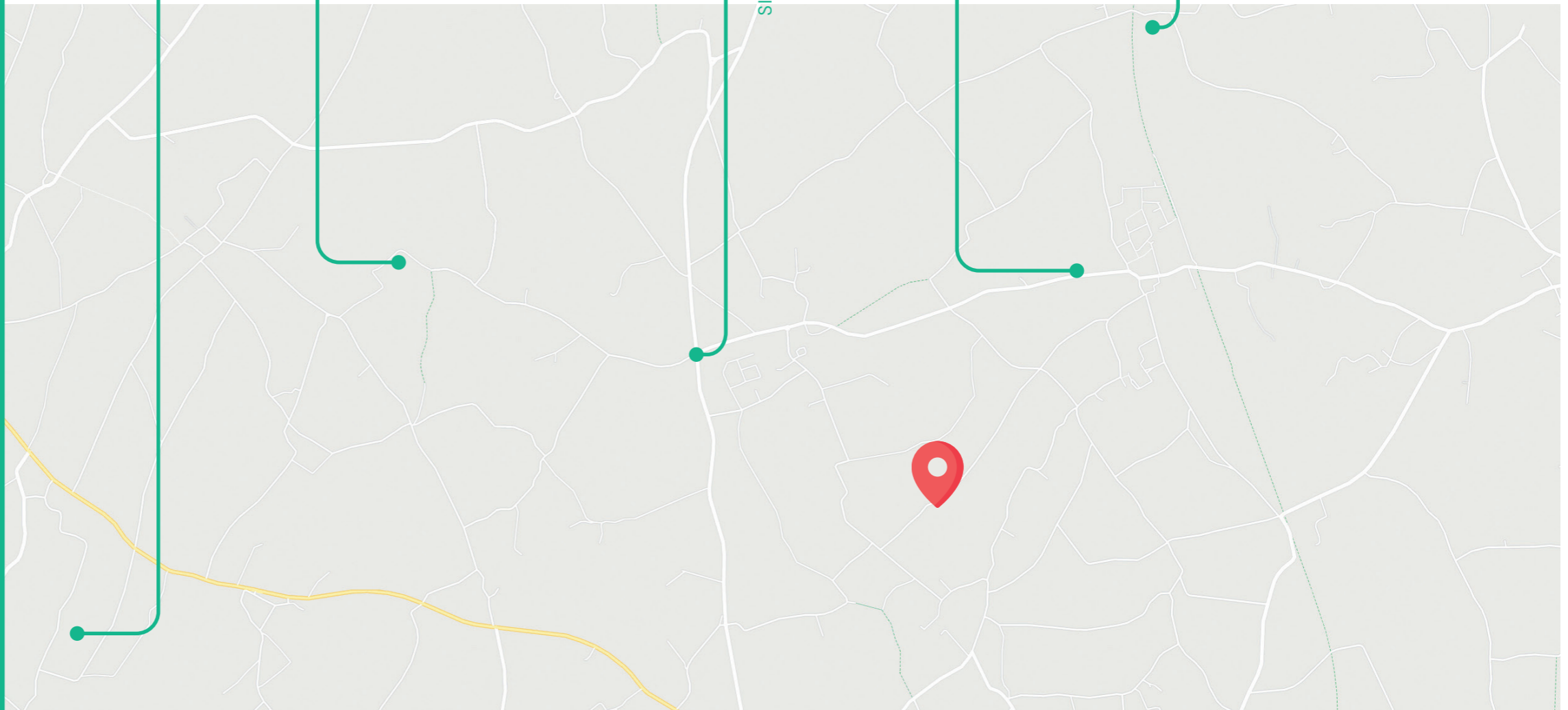
SINT-APPOLONIA-KAPEL



BERENDRIES



ZWALMVALLEI



WONEN

Faciliteiten

't Neerhof is een klein en familiaal huis. De architectuur is modern. Het gebruik van warme materialen in combinatie met innovatieve toepassingen resulteert in een belevingsgerichte leefomgeving die tijdloze klasse uitstraalt. De architectuur van het gebouw drukt goed uit wat we beogen: een goed leven, openheid en verbinding. Zo is de brasserie dan ook veel meer dan louter een eetgelegenheid. Het is een sociale ontmoetingsplaats waar lekker kan worden gegeten en waar ook buurtbewoners welkom zijn. Rust en privacy staan hier voorop. Hier kan u gebruikmaken van een gevarieerd aanbod aan voorzieningen. Kortom, dit huis is modern en beantwoordt aan uw behoeften. Een ruim zonneterras, privétuin, een gezellige brasserie, kinéruimte, en zelfs een bubbelbad. In 't Neerhof gaat iedereen tot het uiterste om een thuis te creëren.

Volgende faciliteiten zijn alvast aanwezig:

- | | |
|--|---|
|  Parking |  Privétuin |
|  Buitenterras |  Kapsalon |
|  Rokersruimte |  Leef en ontspanningsruimte |
|  Schoonheidssalon |  Brasserie (met speelhoek voor kinderen en caféspelen) |



WONEN

Een goede plek om te wonen

We beseffen zeer goed dat zich ergens thuis voelen een emotie is en die laat zich niet dwingen. In 't Neerhof wordt er alles aan gedaan om het thuisgevoel te stimuleren. De 70 luxe kamers zijn van alle gemakken voorzien en zijn ingepast in een aangenaam, gebruiksvriendelijk gebouw. Het huiselijk gevoel dat dit huis oproept, vindt u terug in de knusse materialen en warme kleuren die we gebruiken in het gebouw. Hier woont u op verdiepingen die luisteren naar namen als diamant, robijn, saffier en smaragd. Naast de 70 woonzorgkamers zijn er ook nog 38 kamers voor herstelverblijf.

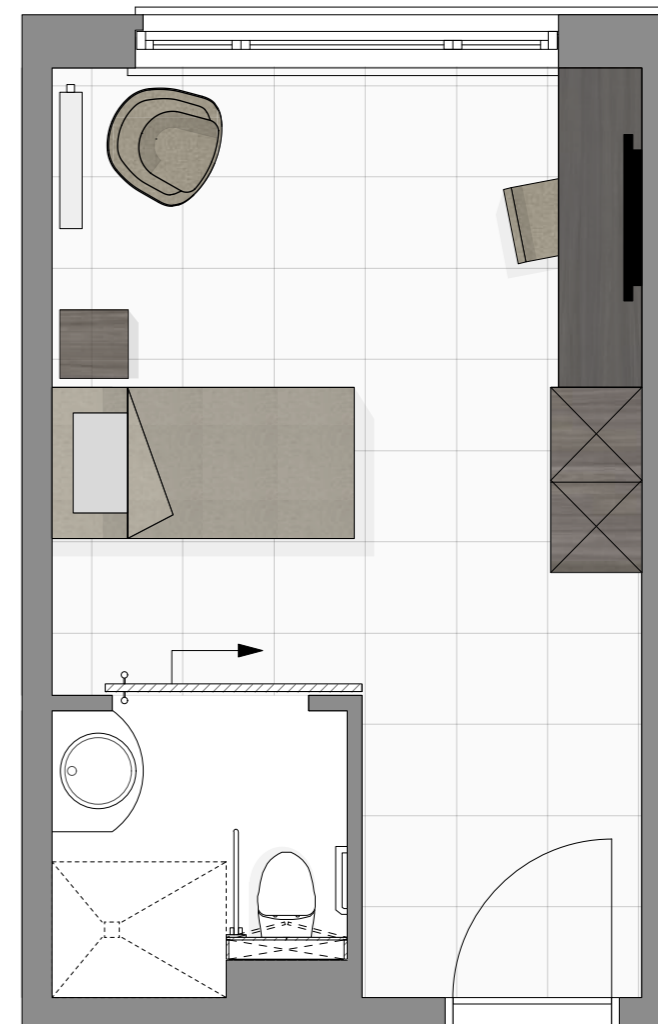


WONEN

Kamerindeling

Het is hier fijn wonen in deze ruime, zonnige, bemeubelde leefruimten van ongeveer 24m². In de kamer met aansluitend een aangepaste badkamer zijn standaard een flatscreen TV, wifi, telefoon, een

koelkast en ruime opbergmogelijkheden voorzien. Het zijn maar enkele van de voorzieningen. En net zo goed neemt u uw eigen kleinmeubelen mee en maakt u van uw kamer helemaal uw eigen thuis.





“Heerlijke, dagverse gerechten zorgen voor een heuse restaurantervaring”

DAGINDELING

Uw dag, uw ritme.

Hoe uw dag verloopt, beslist u uiteraard zelf. Hoe kan een dag in 't Neerhof eruitzien?

7u-10u30	Ochtendzorg
8u-10u	Ontbijt
10u-11u30	Voormiddagactiviteit
12u-13u	Lunch
14u00-15u30	Namiddagactiviteit
14u30-15u	Koffiemoment
17u-18u	Avondeten
18u30-21u	Avondverzorging
21u-7u	Nachtverzorging

BELEVEN

Lekker eten

Lekker eten is in 't Neerhof nooit veraf. De chef verzorgt dagelijks een gevarieerd dagmenu met seizoensgebonden gerechten. Onze keuken staat garant voor lekker eten waar u en uw medebewoners van genieten. Bezoekers zijn ook welkom en kunnen tegen een kleine vergoeding mee-eten. Kortom, hier wordt goed getafeld en geleefd! Eten in goed gezelschap en in een huiselijke, gezellige sfeer zorgen er ook voor dat het eten beter smaakt. Hier eten, verloopt op een rustige, aangename manier. U ziet wat er op uw bord komt en het eten is aangepast aan wat u nodig hebt.

Samen eten, is het gezelligst, maar wanneer u er soms behoefte aan hebt op uw kamer te eten, dan kan dit. We volgen uw keuze.

Activiteiten

In dit huis valt altijd wat te doen. Het aanbod aan activiteiten is niet alleen ruim, maar ook veelzijdig én met een grote betrokkenheid. We vertrekken vanuit uw interesses en stellen op basis daarvan een kalender samen.

Leven en wonen op uw ritme met aandacht voor actief blijven, dat is de boodschap en dat gebeurt in een hedendaagse, aangename omgeving. 't Neerhof leeft, en dat weerspiegelt zich in onze (kleinschalige) activiteiten zoals turnen,

kokerellen, gezelschapsspellen... Daarnaast zijn er buitenactiviteiten zoals wandelingen, georganiseerde trips... Of wilt u liever rustig de krant lezen? Aan u de keuze om te bepalen hoe u uw dag wilt invullen.

Bezoek

Gasten, familie zijn uiteraard vrij om op elk moment bij u op bezoek te komen. In de kamer of in de gemeenschappelijke ruimten en dit wanneer u dit wenst. We zijn een open huis, iedereen is welkom

Ontzorgen

De zorg die u gewend bent, loopt verder wanneer u hier komt wonen. Uw persoonlijke huisarts kan bij u blijven langskomen en het team van 't Neerhof is er uiteraard uitsluitend voor u. Onze medewerkers zijn de werkelijke kracht van ons huis. Ze hebben net dat tikkeltje meer: een glimlach en een hart voor de zorg. Hier wordt ver- en ontzorgd en wordt u individueel begeleid. We werken op basis van vertrouwen en met geduld. We leggen uit wat er gebeurt en hoe. Betutteling? Daar doen we niet aan mee.

Zelfstandigheid wordt hier gestimuleerd. Een ruim zorgaanbod voldoet aan al uw eisen en zorgt voor een comfortabele leefomgeving.

- Verpleging en verzorging
- Ergotherapie
- Kinesithérapie
- Logopedie
- Palliatieve begeleiding
- Persoonlijke coördinator tijdens het herstelverblijf



Laat u in de watten leggen

Kapster

Wie er goed uitziet, voelt zich ook goed/beter. De kapster van 't Neerhof is er elke maandag. Het kapsalon vormt een ontmoetingsplaats en uw haar wordt er tot in de puntjes verzorgd. Heerlijk genieten, elke keer opnieuw.

Pedicure & schoonheidsspecialiste

"Wellness", een mooie term die hier perfect past. Een goede voet- en handverzorging draagt immers bij tot rust en zich goed te voelen.

Linnen

Bed- en badlinnen wordt voorzien, verschoond en gewassen. De mogelijkheid bestaat om het persoonlijk linnen mee te geven met de wasserij. Hiervoor wordt alle persoonlijk linnen gelabeld door de wasserij. De afrekening gebeurt via de factuur. Het staat u en uw familie natuurlijk altijd vrij om zelf in te staan voor de was. Opnieuw: u beslist.

Opgeruimd staat netjes

Wat woont u proper! Ons onderhoudsteam onderhoudt dagelijks uw kamer en de gemeenschappelijke ruimten..

Kwieke gebruikersraad

U woont hier, dus mag u erop rekenen dat we belang hechten aan uw mening en dat we oprecht willen weten wat er reilt en zeilt in ons huis. Vandaar dat we geregeld overleggen met onze bewoners en familie. Dit gebeurt via onze kwieke gebruikersraden. Ze vinden zeer regelmatig plaats: zo leren we de wederzijdse verwachtingen en intenties kennen om er vervolgens op in te spelen.

Verschillende woonvormen

In Vlaanderen is de officiële term voor wonen in een omgeving waar u 24/7 beroep kan doen op zorg, een woonzorgcentrum. In 't Neerhof spreken we liever over komen wonen in een huis, een woon- en zorghuis. Een huis, dat is warmte, gezelligheid en afgestemd op wie er woont. En dat is precies wat we hier nastreven. Hier komt u wonen, in een huis, hier zorgen wij ervoor dat u thuiskomt.

't Neerhof biedt verschillende woonvormen

aan : woon- en zorghuis en herstelverblijf.

Wanneer u dringend en op zeer korte termijn een woonoplossing zoekt, kan u ook hier terecht (dringende opname).



Erkend herstelverblijf

Wilt u na een operatie, een ziekte rustig en onder begeleiding terug op krachten komen? Een herstelverblijf geeft u die mogelijkheid. Wanneer u bij ons bent, hebt u toegang tot alle faciliteiten en voorzieningen in 't Neerhof én alle activiteiten die wij organiseren. Binnen het herstelverblijf krijgt u 24/7 de nodige zorgen. Het is ook een manier om het leven hier zelf voor een korte tijd te ervaren.

U kan tot maximaal 60 aaneensluitende dagen gebruik maken van herstelverblijf.



Woon-en zorghuis

In ons woon- en zorghuis kan u zelfstandig wonen met zorgondersteuning of intensief worden verzorgd. Hier kan u rekenen op alle denkbare zorg waarbij het vertrekpunt is dat u (zo lang mogelijk) de regie behoudt over uw eigen leven. Een professioneel team met een hart voor de zorg en vooral op de juiste plaats is er voor u. U kan altijd terugvallen op hun deskundig- en betrokkenheid. Het team van 't Neerhof vindt het immers fijn om anderen blij te maken. Gezelligheid en beleving creëren staat centraal.

Wat kost leven en wonen in 't Neerhof?

Bij 't Neerhof willen wij zoveel mogelijk ontzorgen. Onze dagprijs dekt alles wat nodig is om bij ons te wonen. We helpen in alle zaken die te maken hebben met welzijn en zorg.

Inbegrepen in de dagprijs

- Verpleging en verzorging
- Huisvesting en onderhoud
- Drie maaltijden/dag + onbeperkt water, koffie en thee
- Koelkast
- Incontinentie - en ander verzorgingsmateriaal
- Kinéprestaties
- Gebruik en onderhoud van bed- en badlinnen

Niet inbegrepen

- Niet terugbetaalbare (medische)kosten van externe dienstverleners (bv. kapper, pedicure, schoonheidsspecialiste,...)
- Kinéprestaties
- Alle persoonlijke aankopen op uitdrukkelijke vraag van de bewoner
- Gesprekskosten telefonie
- Tv met abonnementskosten
- Wassen van persoonlijke kledij via wasserij

*deze info is indicatief. De inhoud van de te ondertekenen opnameovereenkomst heeft altijd voorrang op de inhoud van deze brochure



Onze waarden.



Verbindend

We willen onze bewoners steeds het gevoel geven dat ze bij Vulpia terecht kunnen met al hun vragen, gedachten, opmerkingen en wensen.



Open

Vulpia staat open voor mensen van alle mogelijke achtergronden en overtuiging. Alles is bespreekbaar.



Kwiek

Levensvreugde en een plezierige sfeer staan centraal.



t Neerhof maakt deel uit van Vulpia, een Belgisch familiebedrijf opgericht in 1996. Vulpia is een netwerk van woon- en zorghuizen en assistentiewoningen die allemaal hun eigen karakter hebben, maar wel één ding gemeen hebben: beleving en hoogwaardige zorg bieden aan onze bewoner, want die staat centraal.

Missie & Visie

Door onze bewoners vrijheid, zelfstandigheid en een warme thuis te bieden, draagt Vulpia bij aan een positieve en menselijke aanpak in ouderenzorg die focust op alle mogelijkheden die ouderen hebben – vandaag en morgen.

Dankzij een kwalitatief en ontzorgend kader kan Vulpia haar bewoners daarin zoveel mogelijk inspireren en stimuleren. Zo kunnen ze blijven genieten, plezier beleven, doen waarin ze geloven en verbonden blijven met familie, vrienden en leefomgeving.

Bij Vulpia kijken we verder dan de leeftijd

Vertrekkende vanuit de passie, levensstijl en talenten van onze bewoners en medewerkers trachten we ieders leven zo aangenaam, comfortabel en plezierig mogelijk te maken. We kijken verder dan de leeftijd en focussen op positieve en verbindende warmte.



Meer weten of de sfeer komen proeven?

Wellicht hebt u nog vragen. Kom zelf eens kijken of u zich thuis zou kunnen voelen in t Neerhof. Neem gerust contact met ons op of wandel gewoon binnen en kom een babbeltje slaan met onze medewerkers, vrijwilligers en bewoners. Ons team verwelkomt u graag voor een persoonlijke rondleiding.