



Poortvelde
Woon- en zorghuis
Aarschot

vulpia 

//
**Kom thuis in
Aarschot**
//

Woon- en zorghuis Poortvelde - Aarschot

WONEN P. 06

BELEVEN P. 12

ONTZORGEN P. 14

COLOFON:

V.U.: Helga Van Werde, i.o. Vulpia, Ruiterschool 6 • 2930 Brasschaat
Grafisch ontwerp: Perfect Pixel
Drukwerk: Drukkerij Bulckens

Vulpia heeft met veel zorg en aandacht deze brochure opgesteld. Vulpia aanvaardt geen aansprakelijkheid voor schade van welke aard dan ook door foutieve invoer- en of drukfouten. Waar er sprake zou kunnen zijn van een fout in auteursrechten, deze info is verkregen ter goeder trouw.

V.U. aanvaardt geen aansprakelijkheid voor een evt. ontbreken van toestemming auteursrecht.

WOON- EN ZORGHUIS Poortvelde

Poortvelde staat garant voor een kleinschalig en modern ingericht woon- en zorghuis waar u echt thuis komt onder de mensen. Hier staan vriendelijke zorgmedewerkers voor u klaar en dat in een gezellige wijk in een nieuw stadsdeel van Aarschot. Een huiselijke en open sfeer staat hier centraal, terwijl u geniet van het sociale gebeuren in nauwe verbinding met de buurt. Hier ervaart u de ruimte om uzelf te zijn en merkt u dat uw mening telt. In Poortvelde is elke dag er eentje dat de moeite waard is. Actieve bewoners voelen zich hier uitstekend in hun sas. Het stadscentrum ligt op wandelafstand, maar in de nieuwe wijk is het in alle rust thuis komen. Actie en rust worden hier perfect gecombineerd terwijl u zeker bent van de beste zorgen.



POORTVELDE

“We focussen, samen met u, op hoe u wilt wonen en leven in Poortvelde”

WONEN

Midden een gezellige nieuwe woonwijk

Poortvelde ligt middenin een gezellige nieuwe stadswijk van Aarschot. Het stadscentrum is gemakkelijk bereikbaar, maar ook de natuurliefhebber komt aan zijn trekken. In deze wijk is het fijn wonen en vindt u de perfecte mix van activiteiten en rust. Poortvelde is een kleinschalig en modern ingericht huis dat actief participeert in de buurtwerking.



MOEDERMEULE



DEMERWACHTER



BEGIJNHOF



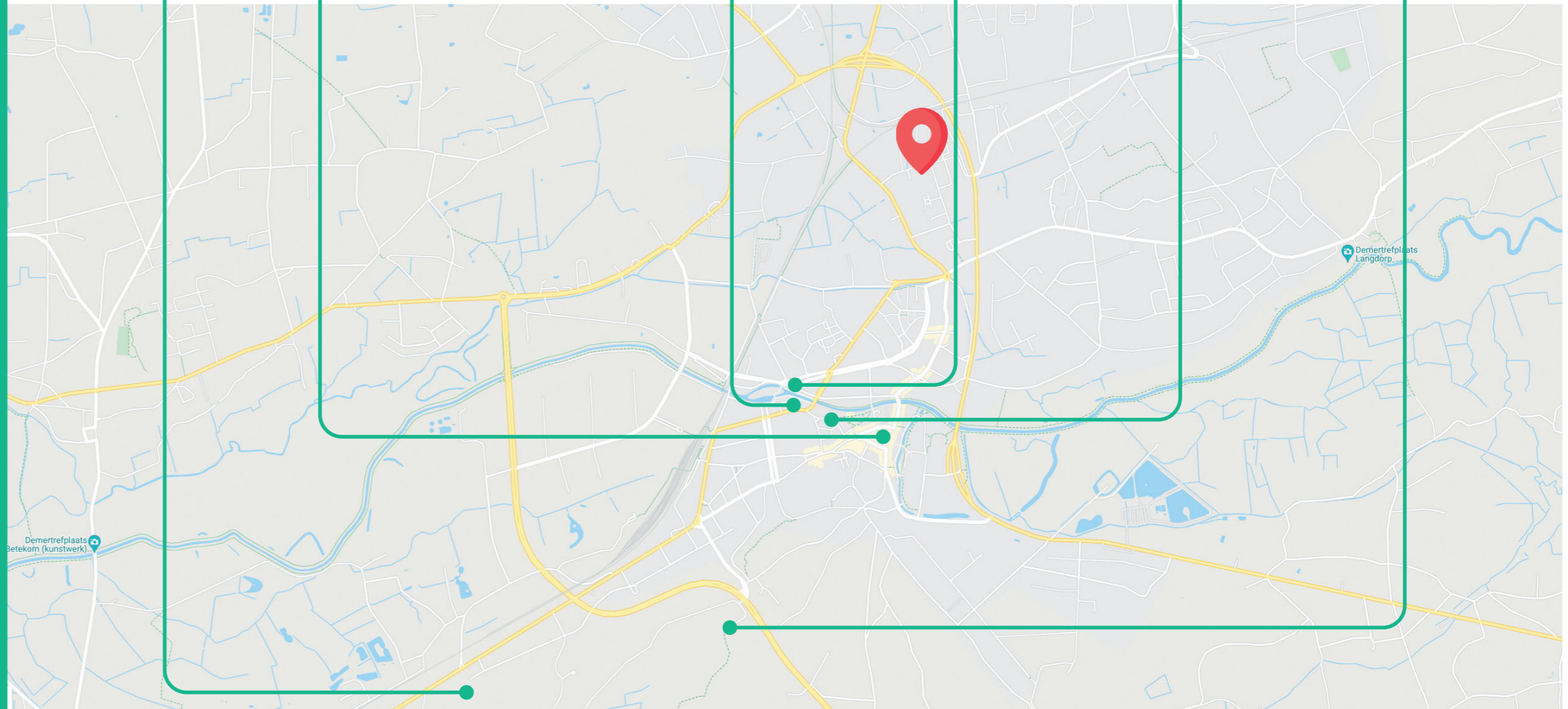
S HERTOGENMOLENS



ONZE LIEVE
VROUWEKERK



HERTOGENHEIDE




WONEN

Faciliteiten

Het moderne gebouw werd pas in 2016 gebouwd en is dan ook hedendaags en afgestemd op de noden van onze bewoners. De architectuur van het gebouw drukt goed uit wat we beogen: een goed leven, openheid en verbinding. Zo is de brasserie dan ook veel meer dan louter een eetgelegenheden. Het is een sociale ontmoetingsplaats waar lekker kan worden gegeten en waar ook buurtbewoners welkom zijn. Respect voor wat u wilt, rust en privacy staan hier voorop.

Kortom, de algemene voorzieningen zijn modern en beantwoorden aan uw behoeften: een lobby, een sfeervolle brasserie, een wellness, een kapsalon, een pedicureruimte, zithoeken en meer. Poortvelde kunnen we met recht en reden een huis noemen waar iedereen er is om voor u een thuis te creëren.

Volgende faciliteiten zijn alvast aanwezig:

- | | | | |
|---|---------------------|---|-------------------------------|
|  | Ingang |  | Le Grand Café met patioterras |
|  | Kineruimte |  | Kapsalon |
|  | Pedicure |  | Parking |
|  | Assistentiewoningen | | |



WONEN

Een goede plek om te wonen

We beseffen zeer goed dat zich ergens thuis voelen, een emotie is en die laat zich niet dwingen. In Poortvelde wordt er alles aan gedaan om het thuisgevoel te stimuleren. Dit woon- en zorghuis uit 2016 telt 60 comfortabele kamers. Het huiselijk gevoel dat Poortvelde oproept, vindt u terug in de knusse materialen en warme kleuren die gebruikt werden.

Hier komt u wonen in Kasseienhof (1ste verdieping/beschermde afdeling) of Arendshof (2de verdieping).

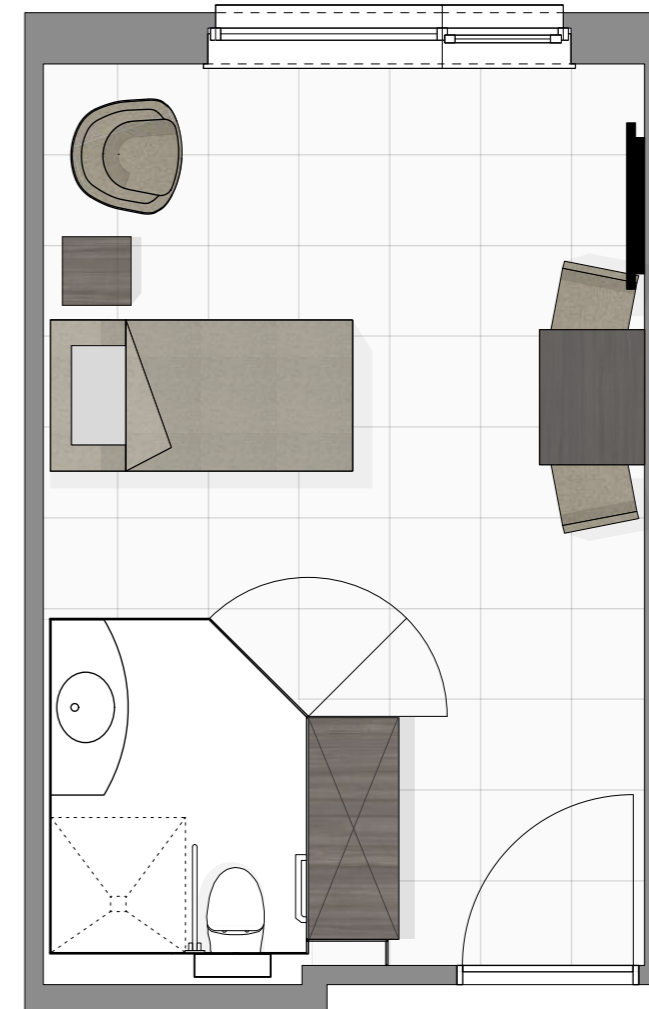


WONEN

Kamerindeling

Een kamer heeft een gemiddelde oppervlakte van 25m². In de bemeubelde kamer is er tv, wifi, telefoon, een beloproepsysteem, een koelkast en voldoende opbergmogelijkheden voorzien. U beschikt ook over

een aangrenzende privébadkamer. Het zijn maar enkele van de voorzieningen. En net zo goed neemt u uw eigen kleinmeubelen mee en geeft u een persoonlijke toets aan uw kamer.





“Heerlijke, dagverse gerechten zorgen voor een heuse restaurantervaring”

DAGINDELING

Uw dag, uw ritme

Hoe uw dag verloopt, beslist u uiteraard zelf. Hoe kan een dag in Poortvelde eruitzien?

7u-9u	Ochtendverzorging
8u30-9u30	Ontbijt
10u-11u30	Voormiddagactiviteiten
11u45-13u	Lunch
13u30-15u30	Namiddagactiviteiten
14u30-15u	Koffiemoment
17u-17u30	Avondeten
17u30-21u	Avondverzorging
19u-19u30	Avondsnack
21u-7u	Nachtverzorging

BELEVEN

Lekker eten

Lekker eten is in Poortvelde nooit veraf. De chef verzorgt dagelijks een gevarieerd dagmenu met seizoensgebonden gerechten. Onze keuken staat garant voor lekker eten waar u en uw medebewoners van genieten. Bezoekers zijn ook welkom en kunnen tegen een kleine vergoeding mee-eten. Kortom, hier wordt goed getafeld en geleefd! Eten in goed gezelschap en in een huiselijke, gezellige sfeer zorgt er ook voor dat het eten beter smaakt. Hier eten, verloopt op een rustige, aangename manier. U ziet wat er op uw bord komt en het eten is aangepast aan wat u nodig hebt. Samen eten, is het gezelligst, maar wanneer u er soms behoefte aan hebt op uw kamer te eten, dan kan dit. We volgen uw keuze.

Activiteiten

Ruim activiteitenaanbod

In dit huis valt altijd wat te doen. Het aanbod aan activiteiten is niet alleen ruim, maar ook veelzijdig én met een grote betrokkenheid. We vertrekken vanuit uw interesses en stellen op basis daarvan een kalender samen. Alle informatie krijgt u steeds mee in onze huiskrant Het Poortje.

Leven en wonen op uw ritme met aandacht voor actief blijven, dat is de boodschap en dat gebeurt in een hedendaagse, aangename omgeving. Poortvelde leeft, en dat weerspiegelt zich in onze

activiteiten. Gezelschapsspellen, dansactiviteiten, kookworkshops, bingo, ... Daarnaast zijn er buitenactiviteiten zoals (familie)wandelingen, uitstapjes, ... Aan u de keuze om hieraan deel te nemen.

Bezoek

Vrienden en familie zijn uiteraard vrij om op elk moment bij u op bezoek te komen. In de kamer of in de gemeenschappelijke ruimten en dit wanneer u dit wenst. We zijn een open huis, iedereen is welkom.

Ontzorgen

De zorg die u gewend bent, loopt verder wanneer u hier komt wonen. Uw persoonlijke huisarts kan bij u blijven langskomen en het team van Poortvelde is er uiteraard uitsluitend voor u. Onze medewerkers zijn de werkelijke kracht van ons huis. Ze hebben net dat tikkeltje meer: een glimlach en een hart voor de zorg. Hier wordt u ver- en ontzorgd en wordt u individueel begeleid. We werken op basis van vertrouwen en met geduld. We leggen uit wat er gebeurt en hoe. Betutteling? Daar doen we niet aan mee.

Zelfstandigheid wordt hier gestimuleerd. Een ruim zorgaanbod voldoet aan al uw eisen en zorgt voor een comfortabele leefomgeving.

- Verpleging en verzorging
- Ergotherapie
- Kinesithérapie
- Sociale assistentie



Laat u in de watten leggen!

Kapsalon

Wie er goed uitziet, voelt zich ook goed/beter. Het kapsalon van Poortvelde is een echte ontmoetingsplaats en uw haar wordt er tot in de puntjes verzorgd. Heerlijk genieten, elke keer opnieuw.

Pedicure & manicure

“Wellness”, een mooie term die hier perfect past. Een goede voet- en handverzorging draagt immers bij tot rust en zich goed voelen.

Linnen

Bed- en badlinnen wordt voorzien, verschoond en gewassen. De mogelijkheid bestaat om het persoonlijk linnen mee te geven met de wasserij. Hiervoor wordt alle persoonlijk linnen gelabeld door de wasserij. De afrekening gebeurt via de factuur. Het staat u en uw familie natuurlijk altijd vrij om zelf in te staan voor de was. Opnieuw: u beslist.

Opgeruimd staat netjes

Wat woont u proper! Ons onderhoudsteam onderhoudt uw kamer en de gemeenschappelijke ruimten.

Kwieke gebruikersraad

U woont hier, dus mag u erop rekenen dat we belang hechten aan uw mening en dat we oprecht willen weten wat er reilt en zeilt in ons huis. Vandaar dat we geregeld overleggen met onze bewoners en familie. Dit gebeurt via onze kwieke gebruikersraden. Ze vinden zeer regelmatig plaats: zo leren we de wederzijdse verwachtingen en intenties kennen om er vervolgens op in te spelen.

Verschillende woonvormen

In Vlaanderen is de officiële term voor wonen in een omgeving waar u 24/7 beroep kan doen op zorg, een woonzorgcentrum. In Poortvelde spreken we liever over komen wonen in een huis, een woon- en zorghuis. Een huis, dat is warmte, gezelligheid en afgestemd op wie er woont. En dat is precies wat we hier nastreven. Hier komt u wonen, in een huis, hier zorgen wij ervoor dat u thuiskomt.

Poortvelde biedt verschillende woonvormen

aan: woon- en zorghuis, herstelverblijf en assistentiewoningen. Wanneer u dringend en op zeer korte termijn een woonoplossing zoekt, kan u hier ook terecht (dringende opname).



Woon- en zorghuis

In ons woon- en zorghuis kan u zelfstandig wonen met zorgondersteuning of intensief worden verzorgd. Hier kan u rekenen op alle denkbare zorg waarbij het vertrekpunt is dat u (zo lang mogelijk) de regie behoudt over uw eigen leven. Een professioneel team met een hart voor de zorg en vooral op de juiste plaats zijn er voor u. U kan altijd terugvallen op hun deskundig- en betrokkenheid. Het team van Poortvelde vindt het immers fijn om anderen blij te maken. Gezelligheid en beleving creëren staat centraal.



Assistentiewoning

Wonen in een gerieflijk appartement in een attente omgeving én de zekerheid hebben van een perfecte zorg wanneer u er nood aan heeft? De 24 assistentiewoningen van Poortvelde laten u toe te genieten van het uitzicht, de ligging op een unieke site,... maar net zo goed van de zorg, omkadering en faciliteiten aanwezig in het woon- en zorghuis. Hier ervaart u het allemaal. U geniet van het beste van beide werelden,

Iedereen kan vanaf 65 jaar in een assistentiewoning wonen. Wie zorgbehoevend is, kan hier zelfs al vroeger terecht.



Herstelverblijf

Wilt u na een operatie of een ziekte rustig en onder begeleiding terug op krachten komen? Een herstelverblijf geeft u die mogelijkheid. Wanneer u bij ons bent, heeft u toegang tot alle faciliteiten en voorzieningen in Poortvelde én alle activiteiten die wij organiseren. Binnen het herstelverblijf krijgt u 24/7 de nodige zorgen. Het is ook een manier om het leven hier zelf voor een korte tijd te ervaren.

U kan tot maximaal 60 aaneensluitende dagen gebruik maken van herstelverblijf.

Wat kost leven en wonen in Poortvelde?

Bij Poortvelde willen wij zoveel mogelijk ontzorgen. Onze dagprijs dekt alles wat nodig is om bij ons te wonen. We helpen in alle zaken die te maken hebben met welzijn en zorg.

Inbegrepen in de dagprijs

- verpleging en verzorging
- kinesitherapie
- huisvesting en onderhoud
- drie maaltijden/dag + onbeperkt water, koffie en thee
- koelkast en tv met abonnementskosten
- incontinentie- en ander verzorgingsmateriaal
- gebruik en onderhoud van bed- en badlinnen.

Niet inbegrepen

- niet terugbetaalbare (medische) kosten van externe dienstverleners (bv. kapper)
- alle persoonlijke aankopen op uitdrukkelijke vraag van de bewoner
- gesprekskosten telefonie
- wassen van persoonlijke kledij via wasserij.

*deze info is indicatief. De inhoud van de te ondertekenen opnameovereenkomst heeft altijd voorrang op de inhoud van deze brochure.



Onze waarden.



Verbindend

We willen onze bewoners steeds het gevoel geven dat ze bij Vulpia terecht kunnen met al hun vragen, gedachten, opmerkingen en wensen.



Open

Vulpia staat open voor mensen van alle mogelijke achtergronden en overtuiging. Alles is bespreekbaar.



Kwiek

Levensvreugde en een plezierige sfeer staan centraal.

vulpia

Poortvelde maakt deel uit van Vulpia, een Belgisch familiebedrijf opgericht in 1996. Vulpia is een netwerk van woon- en zorghuizen en assistentiewoningen die allemaal hun eigen karakter hebben, maar wel één ding gemeen hebben: beleving en hoogwaardige zorg bieden aan onze bewoner, want die staat centraal.

Missie & Visie

Door onze bewoners vrijheid, zelfstandigheid en een warme thuis te bieden, draagt Vulpia bij aan een positieve en menselijke aanpak in ouderenzorg die focust op alle mogelijkheden die ouderen hebben – vandaag en morgen.

Dankzij een kwalitatief en ontzorgend kader kan Vulpia haar bewoners daarin zoveel mogelijk inspireren en stimuleren. Zo kunnen ze blijven genieten, plezier beleven, doen waarin ze geloven en verbonden blijven met familie, vrienden en leefomgeving.

Bij Vulpia kijken we verder dan de leeftijd

Vertrekkende vanuit de passie, levensstijl en talenten van onze bewoners en medewerkers trachten we ieders leven zo aangenaam, comfortabel en plezierig mogelijk te maken. We kijken verder dan de leeftijd en focussen op positieve en verbindende warmte.



Meer weten of de sfeer komen proeven?

Wellicht hebt u nog vragen. Kom zelf eens kijken of u zich thuis zou kunnen voelen in Poortvelde. Neem gerust contact met ons op of wandel gewoon binnen en kom een babbeltje slaan met onze medewerkers, vrijwilligers en bewoners. Ons team verwelkomt u graag voor een persoonlijke rondleiding.

Poortvelde. Woon- en zorghuis, Jan Hammeneckerlaan 4, 3200 Aarschot.

016 45 21 00 • info@poortvelde.be • www.vulpia.be • 