



**Mettewie**  
Woonzorgcentrum  
Sint-Jans-Molenbeek

vulpia 

//  
Uw wens, onze zorg  
//

Woonzorgcentrum Mettwie - Sint-Jans-Molenbeek

WONEN P. 06

BELEVEN P. 12

ONTZORGEN P. 14

**COLOFON:**

V.U.: Helga Van Werde, i.o. Vulpia, Ruiterschool 6 • 2930 Brasschaat  
Grafisch ontwerp: Perfect Pixel  
Drukwerk: Drukkerij Bulckens

Vulpia heeft met veel zorg en aandacht deze brochure opgesteld. Vulpia aanvaardt geen aansprakelijkheid voor schade van welke aard dan ook door foutieve invoer- en of drukfouten. Waar er sprake zou kunnen zijn van een fout in auteursrechten, deze info is verkregen ter goeder trouw.

V.U. aanvaardt geen aansprakelijkheid voor een evt. ontbreken van toestemming auteursrecht.



## WOONZORGCENTRUM Mettewie

Verzorgd wonen in Sint-Jans-Molenbeek? Dat doet u in Mettewie. Dit woonzorgcentrum op één van de mooiste lanen in Molenbeek combineert klasse, comfort en gezelligheid. De mooie, lichte ruimtes, de ruime kamers, de brasserie, de leefruimtes en de tuin zorgen ervoor dat u zich hier op uw gemak voelt. De opvallende combinatie van rustig wonen in het hart van een bruisende gemeente.

We durven gerust te stellen dat we in Mettewie over een duidelijke visie, lef en creativiteit beschikken om van elke dag er eentje te maken die voor u de moeite waard is. Dit betekent dat we niet enkel een uiterst kwalitatief zorgmodel hebben, maar dat we ons vooral focussen, samen met u, op hoe u wilt wonen en leven in Mettewie. U komt hier terecht in een hechte leefgemeenschap waar iedereen heel graag wilt weten wat u belangrijk vindt en wat dat voor u betekent.



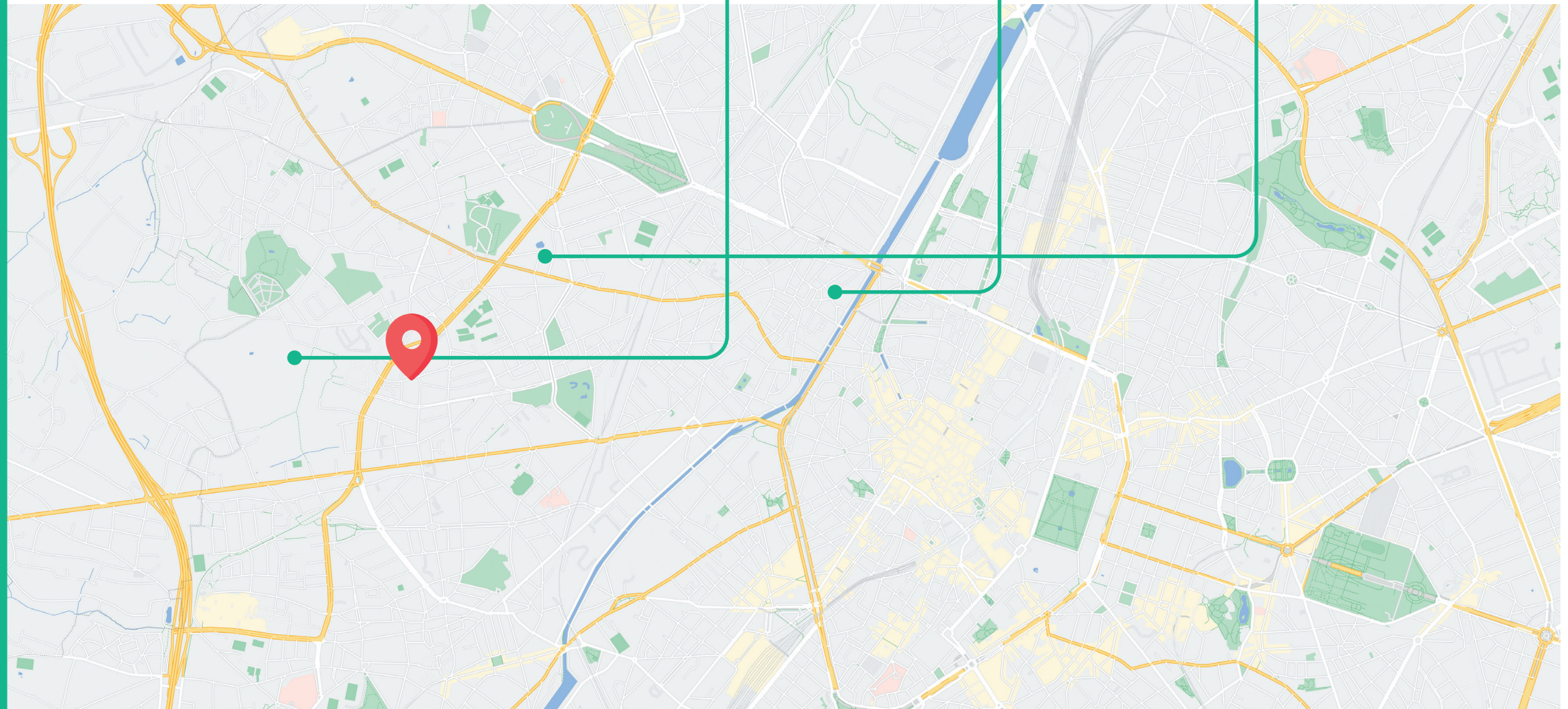
“We focussen, samen met u, op hoe u wilt wonen en leven in Mettewie.”



WONEN

# Voel Brussel bruisen

Mettewie ligt pal in het centrum van Sint-Jans-Molenbeek, op 5 minuten wandelafstand van de winkelstraat en op een steenworp van het Scheutbos, één van de grootste parken van Brussel. Hier geniet u van een prachtig uitzicht over de hoofdstad. Dit is een plek waar een levendige dorpskern, een unieke setting en meer dan voldoende groen in de omgeving, elkaar vinden. Een fijne leefomgeving waar luxe en een kwalitatief zorgaanbod hand in hand gaan. Bewoners genieten van het beste van beide werelden: leven in de brouwerij en rust wanneer er nood aan is. Omwille van haar ligging en gemakkelijke bereikbaarheid trekt Mettewie vooral bewoners uit de regio aan. Mettewie ligt midden in het leven en de troeven van de omgeving benutten we maximaal. Niks zo leuk als erop uittrekken in de nabije omgeving. Alle mogelijke faciliteiten liggen op wandelafstand en met het openbaar vervoer geraakt u makkelijk nog een eind verder.



HET SCHEUTBOS



ACADEMIE VOOR TEKENKUNSTEN  
EN VISUELE KUNSTEN



KASTEELHOEVE  
KARREVELD



# WONEN Faciliteiten

Het gebouw is imposant en uitnodigend tegelijkertijd. De combinatie van innovatieve toepassingen, warme materialen en belevingsgerichte architectuur resulteert in een tijdloze klasse met een hotelvibe. De architectuur van het gebouw drukt goed uit wat we beogen: een goed leven, openheid en verbinding. Zo is de Grand Café dan ook veel meer dan louter een eetgelegenheden. Het is een sociale ontmoetingsplaats waar lekker kan worden gegeten en waar iedereen welkom is. De faciliteiten zijn modern in dit in 2019 geopende woonzorgcentrum en beantwoorden volledig aan uw behoeften. Een privétuin, een gezellige brasserie, fitnessruimte en meer. In Mettwie gaat iedereen tot het uiterste om een thuis te creëren.

## Volgende faciliteiten zijn alvast aanwezig:

- |  |  |
|--|--|
|  Grand Café           |  Fitnessruimte        |
|  Kapsalon             |  Pedicure en manicure |
|  Klusjesdienst        |  Poetsdienst          |
|  Ondergrondse parking |  Privétuin            |
|  Ruime terrassen      |  |





WONEN

# Een goede plek om te wonen

We beseffen zeer goed dat zich ergens thuis voelen, een emotie is en die laat zich niet dwingen. In Mettewie wordt er alles aan gedaan om het thuisgevoel te stimuleren. Gezelligheid en warmte staan hier centraal. Mettewie is volledig ingericht op wat u nodig hebt om fijn en ontzorgd te wonen. De 117 luxueuze kamers zijn van alle gemakken voorzien en ingepast in ingenieus ontworpen ruimtes. Het knusse gevoel dat dit huis oproept, vindt u terug in de duurzame materialen en warme kleuren die we hier gebruiken. De beleving en huiselijkheid beginnen met een fijne ontvangst in de ontvangstlobby en lopen doorheen het hele gebouw.

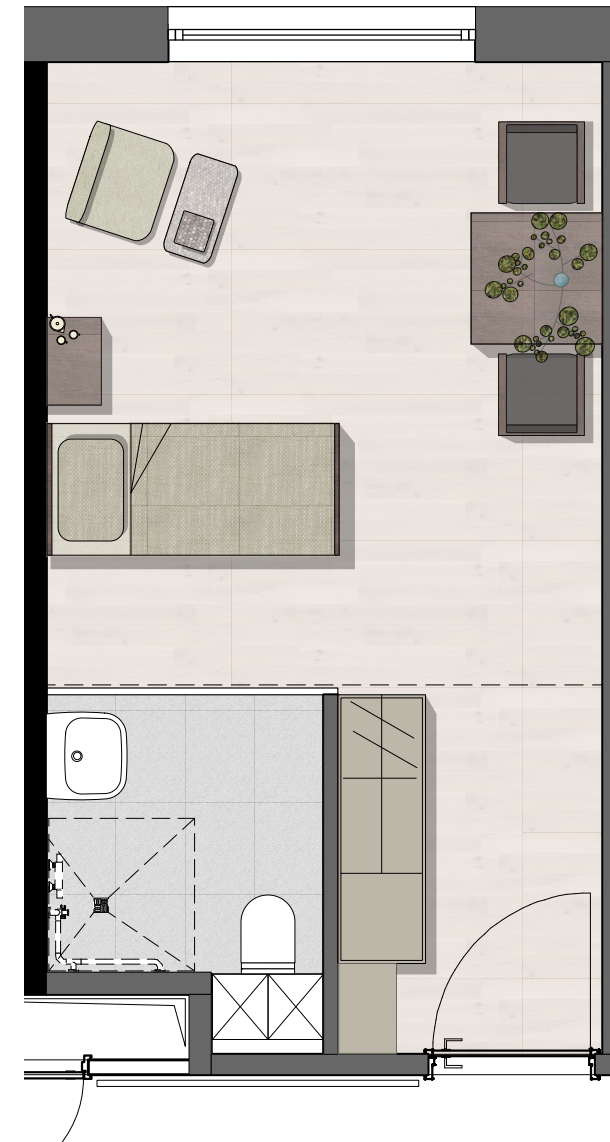


WONEN

# Kamerindeling

De kamers bieden een thuis aan één of twee bewoners. Het is hier heerlijk toeven in deze ruime, zonnige, bemeubelde leefruimten van ongeveer 30m<sup>2</sup>. TV, wifi, een telefoonaansluiting, een beloproepsysteem in de kamer met aansluitend

een eigen aangepaste badkamer, koelkast en ruime opbergmogelijkheden. Het zijn maar enkele van de voorzieningen. En net zo goed neemt u uw eigen kleinmeubelen mee en maakt u van uw kamer helemaal uw eigen thuis.







“Heerlijke, dagverse gerechten zorgen voor een heuse restaurantervaring.”

## DAGINDELING

# Uw dag, uw ritme

Hoe uw dag verloopt, beslist u uiteraard zelf. Hoe kan een dag in Mettewie eruitzien?

7u-8u30	Ochtendverzorging
8u30-10u	Ontbijt
10u-11u30	Voormiddagactiviteit
12u-13u	Lunch
14u30-16u	Namiddagactiviteit
14u-15u	Koffiemoment
17u-18u	Avondeten
18u30-21u	Avondverzorging
21u-7u	Nachtverzorging

## BELEVEN

# Lekker eten

Culinaire verwennerij is in Mettewie nooit veraf. De chef verzorgt dagelijks een gevarieerd dagmenu met seizoensgebonden gerechten. Onze keuken staat garant voor lekker eten waar u en uw medebewoners van genieten. Bezoekers zijn ook welkom en kunnen tegen een kleine vergoeding mee-eten.

Kortom, hier wordt goed getafeld en geleefd! Eten in goed gezelschap en in een huiselijke, gezellige sfeer zorgt er ook voor dat het eten beter smaakt. Hier eten, verloopt op een rustige, aangename manier. U ziet wat er op uw bord komt en het eten is aangepast aan wat u nodig hebt.

Samen eten, is het gezelligst, maar wanneer u er soms behoefte aan hebt op uw kamer te eten, dan kan dit. We volgen uw keuze.

## Activiteiten

### Ruim activiteitenaanbod

In dit huis valt altijd wat te doen. Het aanbod aan activiteiten is niet alleen ruim, maar ook veelzijdig én met een grote betrokkenheid. We vertrekken vanuit uw interesses en stellen op basis daarvan een kalender samen. Alle informatie hierover krijgt u steeds meegedeeld via onze huiskrant.

Leven en wonen op uw ritme met aandacht voor actief blijven, dat is de boodschap en dat gebeurt in een hedendaagse, aangename omgeving. Mettewie leeft en dat weerspiegelt zich in onze activiteiten. Samen trekken we er dan ook geregeld op uit naar de wekelijkse markt, het Scheutbos, de Grote Markt van

Brussel en de Koninklijke Serres. Of wat dacht u van een uitstapje naar Pairi Daiza? Ook binnenshuis kan u rekenen op een goedgevulde activiteitenkalender met o.a. creatieve workshops, kookateliers en een leuke filmnamiddag. Of geniet van een spelletje petanque en heerlijk wat tuinieren. Aan u de keuze om hieraan deel te nemen.

### Bezoek

Gasten en familie zijn uiteraard vrij om op elk moment bij u op bezoek te komen. In de kamer of in de gemeenschappelijke ruimten en dit wanneer u dit wenst. We zijn een open huis, iedereen is welkom.



# Ontzorgen

De zorg die u gewend bent, loopt verder wanneer u hier komt wonen. Uw persoonlijke huisarts kan bij u blijven langskomen en het team van Mettwie is er uiteraard uitsluitend voor u. Onze medewerkers zijn de werkelijke kracht van ons huis. Ze hebben net dat tikkeltje meer: een glimlach en een hart voor de zorg. Mettwie staat bekend om haar zeer mensgerichte aanpak met veel aandacht voor zowel de bewoners als de familie. Hier wordt ver- en ontzorgd en wordt u individueel begeleid. We werken op basis van vertrouwen en met geduld. We leggen uit wat er gebeurt en hoe. Betutteling? Daar doen we niet aan mee.

zorgaanbod voldoet aan al uw eisen en zorgt voor een comfortabele leefomgeving.

- Verpleging en verzorging
- Ergotherapie
- Kinesithérapie
- Palliatieve zorgverlening
- Gespecialiseerde zorg voor personen met dementie (warme zorg)



# Laat u in de watten leggen

## Kapsalon

Wie er goed uitziet, voelt zich ook goed/beter. Het kapsalon van Mettwie is een echte ontmoetingsplaats en uw haar wordt er tot in de puntjes verzorgd. Heerlijk genieten, elke keer opnieuw.

## Pedicure & manicure

“Wellness”, een mooie term die hier perfect past. Een goede voet- en handverzorging draagt immers bij tot rust en zich goed voelen.

## Linnen

Bed- en badlinnen wordt voorzien, verschoond en gewassen. De mogelijkheid bestaat om het persoonlijk linnen mee te geven met de wasserij. Hiervoor wordt alle persoonlijk linnen gelabeld door de wasserij. De afrekening gebeurt via de factuur. Het staat u en uw familie natuurlijk altijd vrij om zelf in te staan voor de was. Opnieuw: u beslist.

## Opgeruimd staat netjes

Wat woont u proper! Ons onderhoudsteam onderhoudt dagelijks uw kamer en de gemeenschappelijke ruimtes.

## Kwieke gebruikersraad

U woont hier, dus mag u erop rekenen dat we belang hechten aan uw mening en dat we oprecht willen weten wat er reilt en zeilt in ons huis. Vandaar dat we geregeld overleggen met onze bewoners en familie. Dit gebeurt via onze kwieke gebruikersraden. Ze vinden zeer regelmatig plaats: zo leren we de wederzijdse verwachtingen en intenties kennen om er vervolgens op in te spelen.



## Verschillende woonvormen

In Mettwie spreken we graag over komen wonen in een huis. Een huis, dat is warmte, gezelligheid en afgestemd op wie er woont. En dat is precies wat we hier nastreven. Hier komt u wonen, in een huis, hier zorgen wij ervoor dat u thuiskomt.

**Mettwie biedt verschillende woonvormen aan:** woonzorgcentrum en assistentiewoningen. Wanneer u dringend en op zeer korte termijn een woonoplossing zoekt, kan u hier ook terecht (dringende opname).



### Assistentiewoning

Wonen in een gerieflijk appartement in een attente omgeving én de zekerheid hebben van een perfecte zorg wanneer u er nood aan heeft? De assistentiewoningen van Mettwie laten u toe te genieten van het uitzicht, de uitstekende ligging, ... maar net zo goed van de zorg, omkadering en faciliteiten aanwezig in het woonzorgcentrum. Hier ervaart u het allemaal. U geniet van het beste van beide werelden.

**Iedereen vanaf 65 jaar kan in een assistentiewoning wonen. Wie zorgbehoevend is, kan hier zelfs al vroeger terecht.**



### Woon-en zorghuis

**In ons woonzorgcentrum kan u zelfstandig wonen met zorgondersteuning of intensief worden verzorgd.**

Hier kan u rekenen op alle denkbare zorg waarbij het vertrekpunt is dat u (zo lang mogelijk) de regie behoudt over uw eigen leven. Een professioneel team met een hart voor de zorg en vooral op de juiste plaats is er voor u. U kan altijd terugvallen op hun deskundig- en betrokkenheid. Het team van Mettwie vindt het immers fijn om anderen blij te maken. Gezelligheid en beleving creëren staan centraal.

## Wat kost leven en wonen in Mettwie?

Bij Mettwie willen wij zoveel mogelijk ontzorgen. Onze dagprijs dekt alles wat nodig is om bij ons te wonen. We helpen in alle zaken die te maken hebben met welzijn en zorg.

#### Inbegrepen in de dagprijs

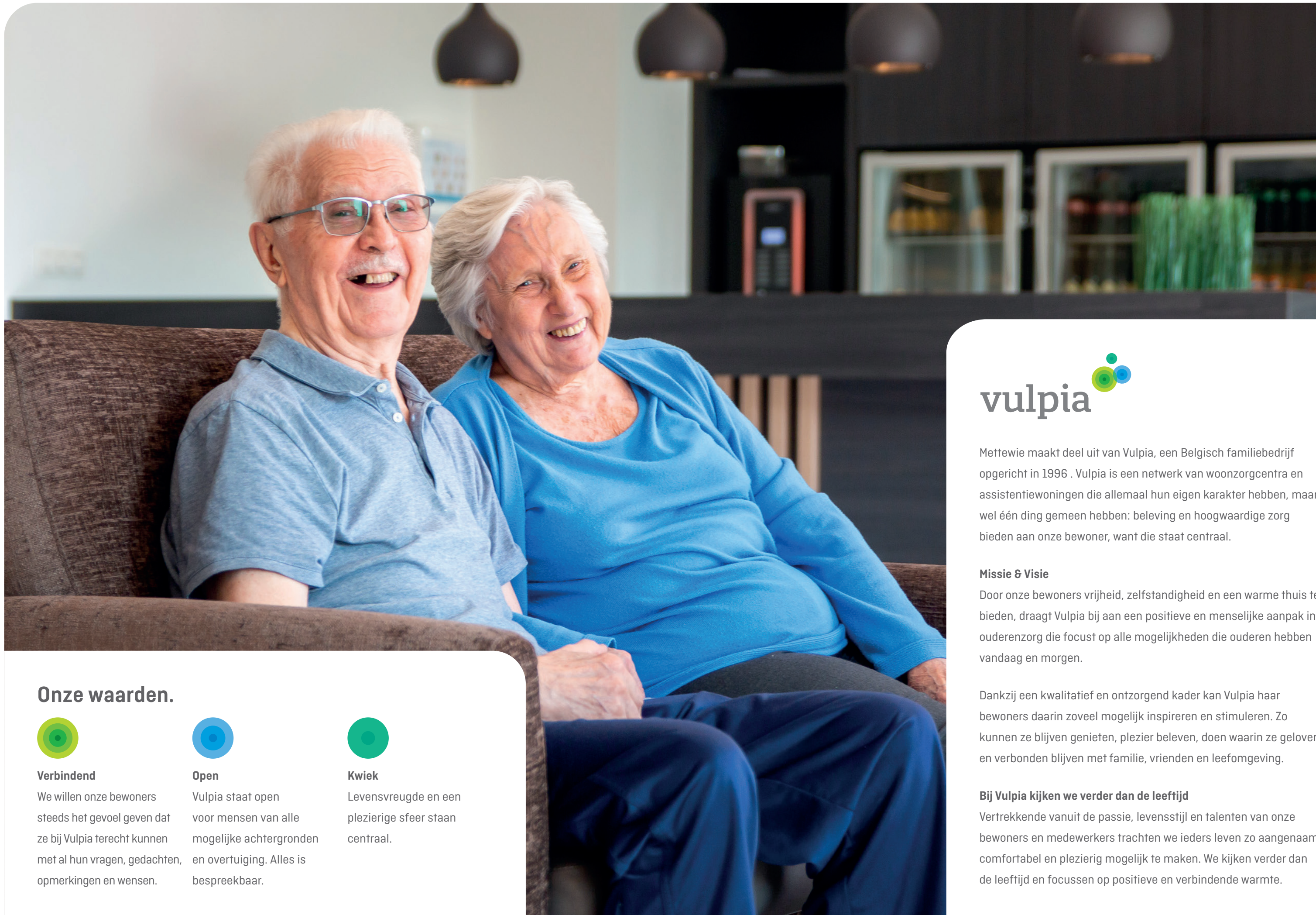
- verpleging en verzorging
- huisvesting en onderhoud
- drie maaltijden/dag + onbeperkt water, koffie en thee
- koelkast en tv met abonnementskosten
- incontinentie- en ander verzorgingsmateriaal
- gebruik en onderhoud van bed- en badlinnen

#### Niet inbegrepen

- niet terugbetaalbare (medische) kosten van externe dienstverleners (bv. kapper)
- kinprestaties
- alle persoonlijke aankopen op uitdrukkelijke vraag van de bewoner
- gesprekskosten telefonie
- wassen van persoonlijke kledij en badlinnen via wasserij

\*deze info is indicatief. De inhoud van de te ondertekenen opnameovereenkomst heeft altijd voorrang op de inhoud van deze brochure.





## Onze waarden.



### Verbindend

We willen onze bewoners steeds het gevoel geven dat ze bij Vulpia terecht kunnen met al hun vragen, gedachten, opmerkingen en wensen.



### Open

Vulpia staat open voor mensen van alle mogelijke achtergronden en overtuiging. Alles is bespreekbaar.



### Kwiek

Levensvreugde en een plezierige sfeer staan centraal.



Mettewie maakt deel uit van Vulpia, een Belgisch familiebedrijf opgericht in 1996. Vulpia is een netwerk van woonzorgcentra en assistentiewoningen die allemaal hun eigen karakter hebben, maar wel één ding gemeen hebben: beleving en hoogwaardige zorg bieden aan onze bewoner, want die staat centraal.

### Missie & Visie

Door onze bewoners vrijheid, zelfstandigheid en een warme thuis te bieden, draagt Vulpia bij aan een positieve en menselijke aanpak in ouderenzorg die focust op alle mogelijkheden die ouderen hebben vandaag en morgen.

Dankzij een kwalitatief en ontzorgend kader kan Vulpia haar bewoners daarin zoveel mogelijk inspireren en stimuleren. Zo kunnen ze blijven genieten, plezier beleven, doen waarin ze geloven en verbonden blijven met familie, vrienden en leefomgeving.

### Bij Vulpia kijken we verder dan de leeftijd

Vertrekkende vanuit de passie, levensstijl en talenten van onze bewoners en medewerkers trachten we ieders leven zo aangenaam, comfortabel en plezierig mogelijk te maken. We kijken verder dan de leeftijd en focussen op positieve en verbindende warmte.





## Meer weten of de sfeer komen proeven?

Wellicht hebt u nog vragen. Kom zelf eens kijken of u zich thuis zou kunnen voelen in Mettewie. Neem gerust contact met ons op of wandel gewoon binnen en kom een babbeltje slaan met onze medewerkers, vrijwilligers en bewoners. Ons team verwelkomt u graag voor een persoonlijke rondleiding.

Mettewie. Woonzorgcentrum, Louis Mettewielaan 112, 1080 Sint-Jans-Molenbeek.

028 97 33 00 • [info@residencemettewie.be](mailto:info@residencemettewie.be) • [www.vulpia.be](http://www.vulpia.be) • 