



**Kartuizerhof**  
Woon- en zorghuis  
Lierde

vulpia 



“Geschiedenis en modern  
wonen, beleven en ontzorgen  
gaan hier hand in hand”



Woon- en zorghuis Kartuizerhof - Lierde

WONEN P. 06

BELEVEN P. 12

ONTZORGEN P. 14

**COLOFON:**

V.U.: Helga Van Werde, i.o. Vulpia, Ruiterschool 6 • 2930 Brasschaat  
Grafisch ontwerp: Perfect Pixel  
Drukwerk: Drukkerij Bulckens

Vulpia heeft met veel zorg en aandacht deze brochure opgesteld. Vulpia aanvaardt geen aansprakelijkheid voor schade van welke aard dan ook door foutieve invoer- en of drukfouten. Waar er sprake zou kunnen zijn van een fout in auteursrechten, deze info is verkregen ter goeder trouw.

V.U. aanvaardt geen aansprakelijkheid voor een evt. ontbreken van toestemming auteursrecht.

## WOON- EN ZORGHUIS **Kartuizerhof**

Woon- en zorghuis Kartuizerhof in Lierde straalt comfort en huiselijkheid uit. Haar naam ontleent ze aan haar ligging. Op deze plek werd eeuwen geleden de kloosterorde van de Kartuizers gesticht.

We durven gerust te stellen dat we over een duidelijke visie, lef en creativiteit beschikken om van elke dag er eentje te maken die voor u de moeite waard is. Dit betekent dat we niet enkel een uiterst kwalitatief zorgmodel hebben, maar dat we ons vooral focussen, samen met u, op hoe u wilt wonen en leven in Kartuizerhof. U komt hier terecht in een hechte leefgemeenschap waar iedereen heel graag wil weten wat u belangrijk vindt en wat dat voor u betekent.



**KARTUIZERHOF** //

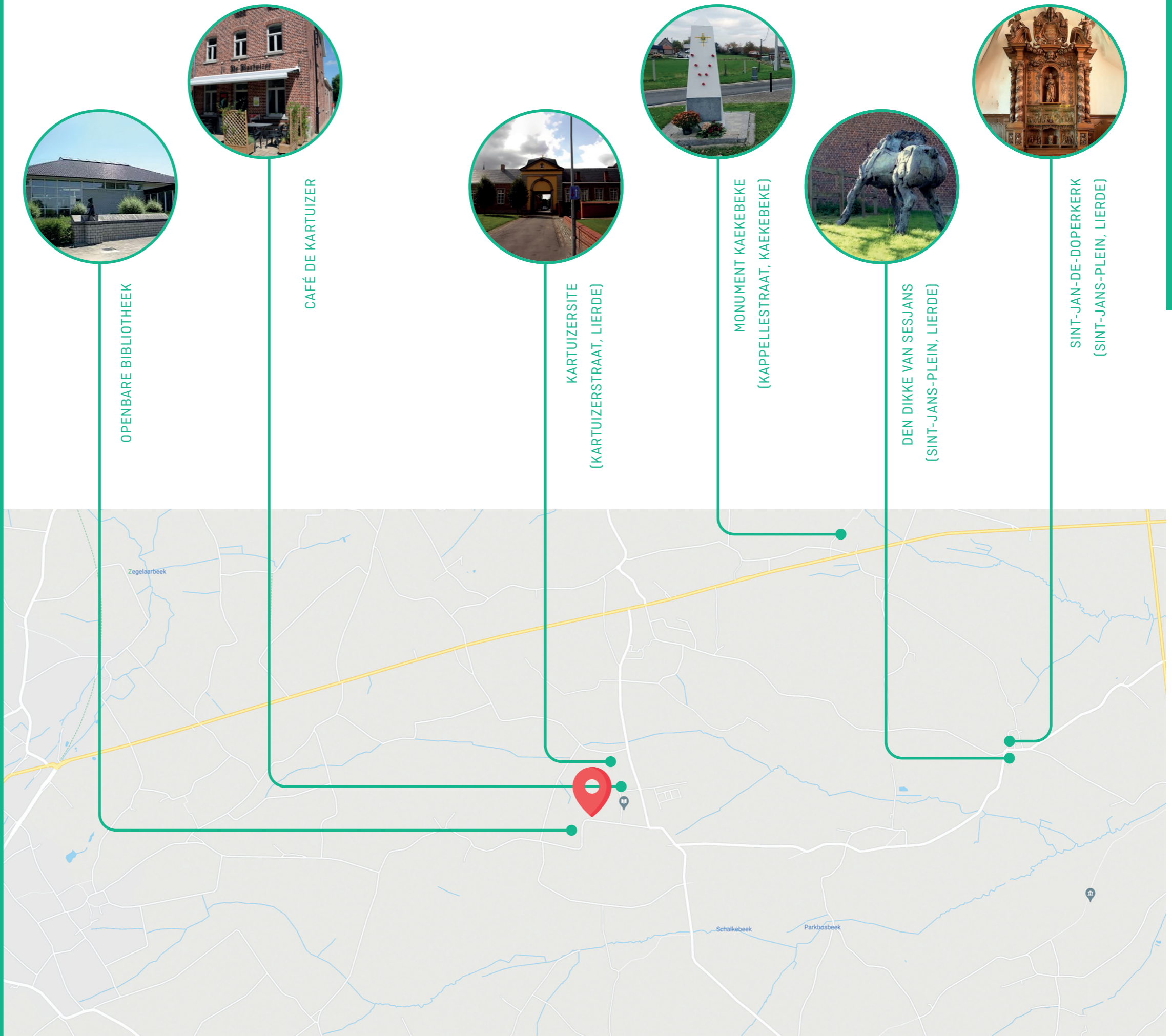
“We focussen, samen met u, op hoe u wilt wonen en leven in Kartuizerhof” //

WONEN

# Met respect voor de historische omgeving

Kartuizerhof, in het landelijke, maar 'bruisende' Lierde, ligt op de plek waar in 1329 één van de eerste kartuizerordes van ons land werd gesticht. De kloosterorde is er niet meer, maar ze is nog steeds nadrukkelijk aanwezig op deze site. De historische context, de rust en de stilte werden maximaal geïntegreerd in het ontwerp van dit huis. Heel wat kamers hebben uitzicht op de Sint-Martinuskerk en/of de oude boomgaard. Kartuizerhof ligt op wandelafstand van de dorpskern en trekt, omwille van haar ligging, vooral bewoners uit de regio aan.

Bron foto's: [www.lierde.be](http://www.lierde.be)  
[wikipedia.org](http://wikipedia.org)



OPENBARE BIBLIOTHEEK

CAFÉ DE KARTUIZER

KARTUIZERSITE  
[KARTUIZERSTRAAT, LIERDE]

MONUMENT KAEKEBEKE  
[KAPPELLESTRAAT, KAEKEBEKE]

DEN DIKKE VAN SESJANS  
[SINT-JANS-PLEIN, LIERDE]

SINT-JAN-DE-DOPERKERK  
[SINT-JANS-PLEIN, LIERDE]








WONEN

# WONEN

## Faciliteiten

Kartuizerhof is ontworpen als een zorghotel waarbij de onthaalbalie en de zithoeken het beeld van een hotellobby oproepen. Dit huis is praktisch ingericht met een optimale focus op sfeer, beleving en stijlvol wonen. Het interieur voelt warm en gezellig aan. In dit open en hedendaags gebouw zijn alle faciliteiten op uw behoeften afgestemd. Op de "serviceboulevard" vindt u een kapsalon, een fitness- en kineruimte en een ruimte voor een schoonheidsspecialiste en een podologe. Naast de boulevard bevindt zich het Grand Café 'de Tempelier'. Ook wie hier niet woont, is meer dan welkom.

Volgende faciliteiten zijn alvast aanwezig:

- |   |   |
|---|---|
|  Ingang woonzorgcentrum  |  Assistentiewoningen |
|  Grand Café de Tempelier |  Kapsalon            |
|  Podologe                |  Kineruimte          |
|  Schoonheidsspecialiste  |   |



WONEN

# Een sfeervolle plek om te wonen

We beseffen zeer goed dat zich ergens thuis voelen een emotie is en die laat zich niet dwingen. In Kartuizerhof wordt er alles aan gedaan om een thuisgevoel te stimuleren. De 95 kamers zijn van alle hedendaags comfort voorzien in dit stijlvolle gebouw.

Het huis zelf roept een echt knus en gezellig gevoel op. Dat komt doordat er hier huiselijke, rijke materialen en warme kleuren worden gebruikt.

De historische omgeving is rustgevend en tegelijkertijd is er altijd wel iets te beleven, zowel in het huis als in de omgeving.

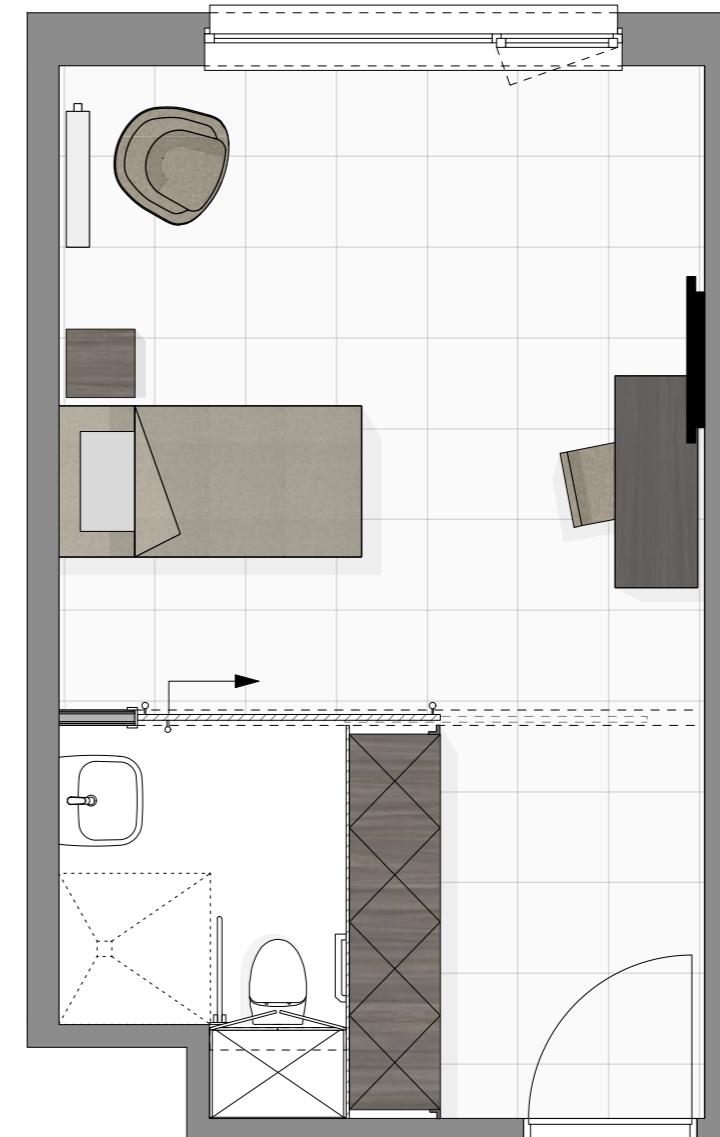


WONEN

# Kamerindeling

Een kamer heeft een gemiddelde oppervlakte van 30m<sup>2</sup>: een lichte, ruime bemeubelde kamer met tv, een beloproepsysteem, een eigen aangepaste badkamer, ingebouwde kast, koelkast en elektrische

zonnewering. Het zijn maar enkele van de voorzieningen. En net zo goed neemt u enkele van uw eigen kleinmeubelen mee en maakt u van uw kamer helemaal uw eigen thuis.





“Dagverse gerechten  
zorgen voor een heuse  
restaurantervaring”

## DAGINDELING

# Uw dag, uw ritme

Hoe uw dag verloopt, beslist u uiteraard zelf. Hoe kan een dag in Kartuizerhof eruitzien?

7u-10u30	Ochtendverzorging
8u15-9u	Ontbijt
10u30 - 11u30	Voormiddagactiviteit
11u30-12u30	Lunch
14u-16u	Namiddagactiviteit
13u30-14u30	Koffiemoment
17u30-18u30	Avondeten
18u30-21u	Avondverzorging
21u-7u	Nachtverzorging

## BELEVEN

# Smakelijke gerechten, heerlijk tafelen

Culinaire verwennerij is hier nooit veraf. Lekker tafelen geeft een goed gevoel. We vinden het dan ook heel belangrijk om u verse, lekkere gerechten te serveren. Onze keuken staat garant voor goed eten waar u en uw medebewoners van genieten. Bezoekers en familie zijn ook welkom en kunnen tegen een kleine vergoeding mee-eten.

Kortom, hier wordt goed getafeld en geleefd! Eten in goed gezelschap en in een huiselijke, gezellige sfeer zorgt er ook voor dat het eten beter smaakt. Hier eten, verloopt op een rustige, aangename manier. U ziet wat er op uw bord komt en het eten is aangepast aan wat u nodig hebt.

Samen eten, is het gezelligst, maar wanneer u er soms behoefte aan hebt om op uw kamer te eten, dan kan dit. We volgen uw keuze.

## Activiteiten

Er is een uitgebreid activiteiten aanbod. Hecht u veel belang aan veel sociaal contact? Dan zijn er activiteiten waar u samen met andere bewoners aan kan deelnemen. Kookworkshops, proeverijen, bloemschikken of een middagje creatief bezig zijn, staan geregeld op de activiteitenkalender. En ook onze outdooractiviteiten zijn populair. Zo is er een sterke verwevenheid met het lokale sociale leven in Lierde.

Maar net zo goed bent u liever alleen en organiseren we individuele activiteiten voor en samen met u.

### Bezoek

Vrienden en familie zijn uiteraard vrij om op elk moment bij u op bezoek te komen. In de kamer of in de gemeenschappelijke ruimten en dit wanneer u dit wenst. We zijn een open huis, iedereen is welkom.

# Ontzorgen

Het zorgteam staat alvast klaar om aan uw noden te voldoen. De zorg die u gewend bent, loopt verder wanneer u hier komt wonen. Uw persoonlijke huisarts kan bij u blijven langskomen en het team van Kartuizerhof is er uiteraard uitsluitend voor u. Onze medewerkers zijn de werkelijke kracht van dit huis. Ze hebben net dat tikkeltje meer, een glimlach en een hart voor de zorg. Hier wordt u ver- en ontzorgd. U wordt individueel in de watten gelegd. We werken op basis van vertrouwen en met geduld. We leggen uit wat er gebeurt en hoe. Betutteling? Daar doen we niet aan mee.

Er zijn voor u, met begrip voor het blijvend verlangen naar autonomie, waardigheid en individualiteit, staat centraal in onze zorgbeleving en –verlening. Een ruim zorgaanbod voldoet aan al uw eisen en zorgt voor een comfortabele leefomgeving.

- Verpleging & verzorging
- Ergo- en kinesitherapie
- Podologie
- Logopedie
- Schoonheidsspecialiste



## Laat u in de watten leggen!

### Kapsalon

Wie er goed uitziet, voelt zich ook goed/beter. Het kapsalon is een echte ontmoetingsplaats en uw haar wordt er tot in de puntjes verzorgd. Heerlijk genieten, elke keer opnieuw.

### Podologe & schoonheidsspecialiste

“Wellness”, een mooie term die hier perfect past. Een goede gelaats-, hand- en voetverzorging draagt immers bij tot rust en zich goed voelen.

### Linnen

Bed- en badlinnen worden voorzien, verschoond en gewassen. De mogelijkheid bestaat om uw persoonlijke kledij mee te geven met de wasserij. Hiervoor wordt alle persoonlijke kledij gelabeld door de wasserij. De afrekening gebeurt via de factuur. Het staat uw familie natuurlijk altijd vrij om zelf in te staan voor de was. Opnieuw: u beslist.

### Opgeruimd staat netjes

Wat woont u netjes! Ons onderhoudsteam onderhoudt uw kamer en de gemeenschappelijke ruimtes.

### Kwieke gebruikersraad

U woont hier, dus mag u erop rekenen dat we belang hechten aan uw mening en dat we oprecht willen weten wat er reilt en zeilt in ons huis. Vandaar dat we geregeld overleggen met onze bewoners en familie. Dit gebeurt via onze kwieke gebruikersraden. Ze vinden zeer regelmatig plaats: zo leren we de wederzijdse verwachtingen en intenties kennen om er vervolgens op in te spelen.



# Verschillende woonvormen

In Vlaanderen is de officiële term voor wonen in een omgeving waar u 24/7 beroep kan doen op zorg, een woonzorgcentrum. In Kartuizerhof spreken we liever over komen wonen in een huis, een woon- en zorghuis. Een huis, dat is warmte, gezelligheid en afgestemd op wie er woont. En dat is precies wat we hier nastreven. Hier komt u wonen, in een huis, hier zorgen wij ervoor dat u thuiskomt.

**Kartuizerhof biedt verschillende woonvormen aan:** woon- en zorghuis en assistentiewoningen. Wanneer u dringend en op zeer korte termijn een woonoplossing zoekt, kan u hier ook terecht (dringende opname).



## Assistentiewoning

Wonen in een gerieflijk appartement in een attente omgeving én de zekerheid hebben van een perfecte zorg wanneer u er nood aan heeft? De assistentiewoningen van Kartuizerhof laten u toe te genieten van het uitzicht, de ligging op een unieke site,... maar net zo goed van de zorg, omkadering en faciliteiten aanwezig in het woon- en zorghuis. Hier ervaart u het allemaal. U geniet van het beste van beide werelden,

**Iedereen kan vanaf 65 jaar in een assistentiewoning wonen. Wie zorgbehoevend is, kan hier zelfs al vroeger terecht.**



## Woon- en zorghuis

In ons woon- en zorghuis kan u zelfstandig wonen met zorgondersteuning of intensief worden verzorgd.

**Een professioneel team met een hart voor de zorg en vooral op de juiste plaats zijn er voor u.**

# Wat kost leven en wonen in Kartuizerhof?

Bij Kartuizerhof willen wij zoveel mogelijk ontzorgen. Onze dagprijs dekt alles wat nodig is om bij ons te wonen. We helpen in alle zaken die te maken hebben met welzijn en zorg.

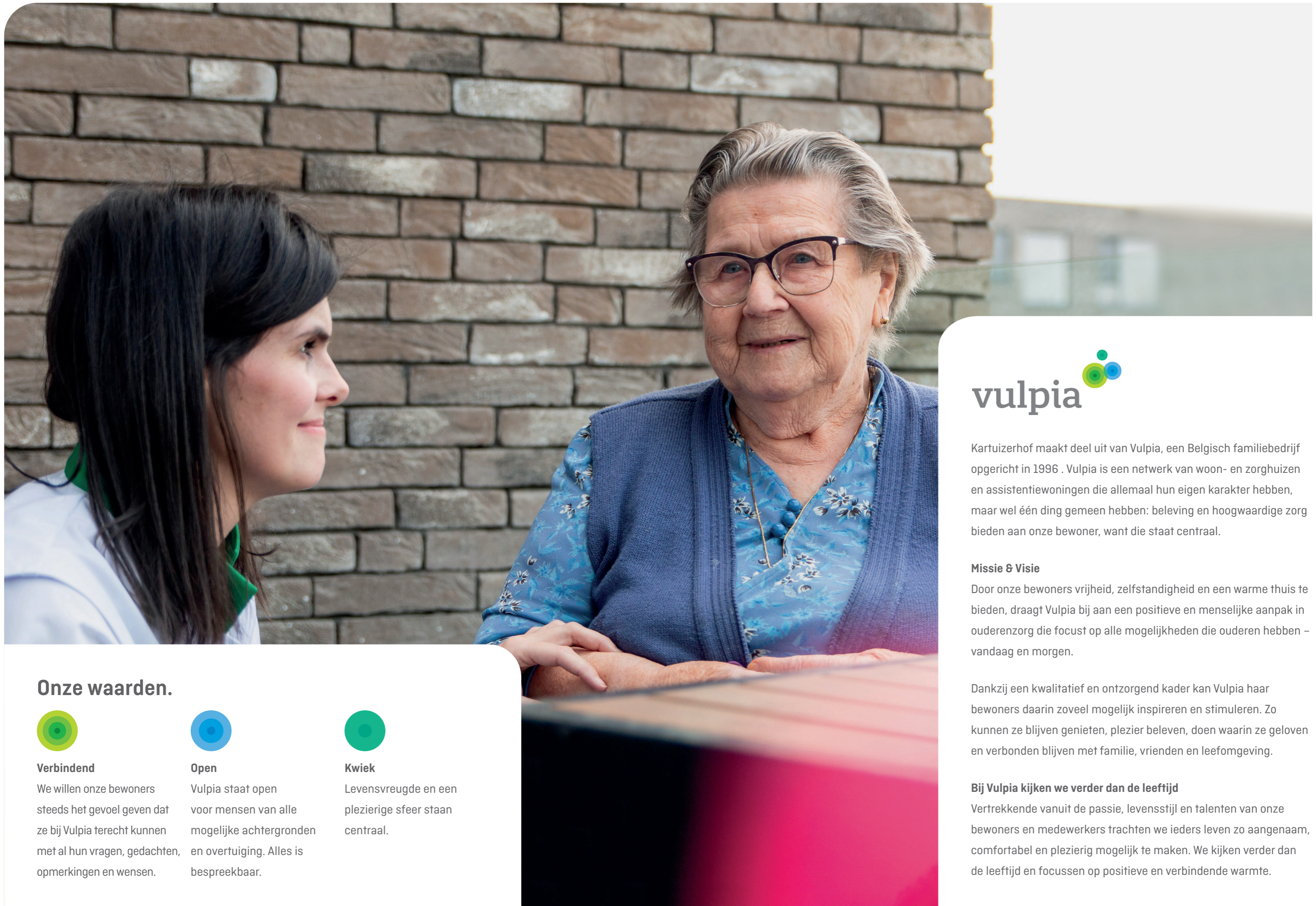
### Inbegrepen in de dagprijs

- verpleging en verzorging
- huisvesting en onderhoud
- drie maaltijden/dag + onbeperkt water, koffie en thee
- koelkast en tv
- incontinentie - en ander verzorgingsmateriaal
- gebruik en onderhoud van bed- en badlinnen.

### Niet inbegrepen

- niet terugbetaalbare (medische) kosten van externe dienstverleners (bv. kapper)
- kinprestaties (afhankelijk van de zorggraad)
- alle persoonlijke aankopen op uitdrukkelijke vraag van de bewoner
- gesprekken telefonie
- wassen van persoonlijke kledij en badlinnen via wasserij.

*\*deze info is indicatief. De inhoud van de te ondertekenen opnameovereenkomst heeft altijd voorrang op de inhoud van deze brochure.*



## Onze waarden.



### Verbindend

We willen onze bewoners steeds het gevoel geven dat ze bij Vulpia terecht kunnen met al hun vragen, gedachten, opmerkingen en wensen.



### Open

Vulpia staat open voor mensen van alle mogelijke achtergronden en overtuiging. Alles is bespreekbaar.



### Kwiek

Levensvreugde en een plezierige sfeer staan centraal.

**vulpia** 

Kartuizerhof maakt deel uit van Vulpia, een Belgisch familiebedrijf opgericht in 1996. Vulpia is een netwerk van woon- en zorghuizen en assistentiewoningen die allemaal hun eigen karakter hebben, maar wel één ding gemeen hebben: beleving en hoogwaardige zorg bieden aan onze bewoner, want die staat centraal.

### Missie & Visie

Door onze bewoners vrijheid, zelfstandigheid en een warme thuis te bieden, draagt Vulpia bij aan een positieve en menselijke aanpak in ouderenzorg die focust op alle mogelijkheden die ouderen hebben – vandaag en morgen.

Dankzij een kwalitatief en ontzorgend kader kan Vulpia haar bewoners daarin zoveel mogelijk inspireren en stimuleren. Zo kunnen ze blijven genieten, plezier beleven, doen waarin ze geloven en verbonden blijven met familie, vrienden en leefomgeving.

### Bij Vulpia kijken we verder dan de leeftijd

Vertrekkende vanuit de passie, levensstijl en talenten van onze bewoners en medewerkers trachten we ieders leven zo aangenaam, comfortabel en plezierig mogelijk te maken. We kijken verder dan de leeftijd en focussen op positieve en verbindende warmte.



## Meer weten of de sfeer komen proeven?

Wellicht hebt u nog vragen. Kom zelf eens kijken of u zich thuis zou kunnen voelen in Kartuizerhof. Neem gerust contact met ons op of wandel gewoon binnen en kom een babbeltje slaan met onze medewerkers, vrijwilligers en bewoners. Ons team verwelkomt u graag voor een persoonlijke rondleiding.

Kartuizerhof. Woon- en zorghuis, Tempel 20B-20C 9570 Lierde.

055 89 03 89 • [info@kartuizerhof.be](mailto:info@kartuizerhof.be) • [www.vulpia.be](http://www.vulpia.be) • 