

Prijslijst assistentiewoningen Residentie De Druivelaar 2022

Type flat	Indeling	Prijs
Type 1	Woning met keuken, badkamer en 1 slaapkamer zonder balkon of terras	Dagprijs vanaf 30,88€
Type 2	Woning met keuken, badkamer en 1 slaapkamer met balkon of terras	Dagprijs vanaf 30,88€
Type 3	Woning met keuken, badkamer en 2 slaapkamers zonder balkon of terras	Dagprijs vanaf 56,90€
Type 4	Woning met keuken, badkamer en 2 slaapkamers met balkon of terras	Dagprijs vanaf 56,90€

Inbegrepen in de dagprijs:

- Huur van de flat
- Crisis en overbruggingszorg
- Permanentie 24/24 door service medewerker
- Noopoproepen permanentie door eigen medewerkers
 - Onderhoud algemene ruimten en tuin
 - Organisatie activiteiten
 - Beschikbaarheid van de woonadviseur

Maandelijks bijkomende kosten:

- 7€/maand voor huisvuilverwerking (wij komen het afval 2x/week aan uw deur ophalen)
- 34€/jaar voor familiale en brandverzekering (optioneel te kiezen bij P&V verzekeringen)
 - Nutsvoorzieningen (water, elektriciteit en internet)

Optionele diensten:

- Maaltijdenservice in de cafetaria of bediening op appartement (€12,90 voor een menu)
 - Poetsdienst (via dienstencheques)
 - Thuisverpleging (externe firma)
 - Vervoersdienst
 - Boodschappendienst
 - Kapper
 - Pedicure

Type 1



Bovenstaande foto is een model-flat. Het type vloer en keuken kunnen afwijken van bovenstaand voorbeeld.

Gezellige flat aan de zonnige kant van de Residentie. Voorzien van:

- Geïnstalleerde keuken met combi-microgolf oven, dampkap, koelkast, afwasbak en elektrisch kookvuur.
- Verwarming op elektrische convectoren met thermostaat.
- Badkamer met (inloop)douche cabine met wasbak en toilet.
- Afzonderlijke slaapkamer.

Type 2

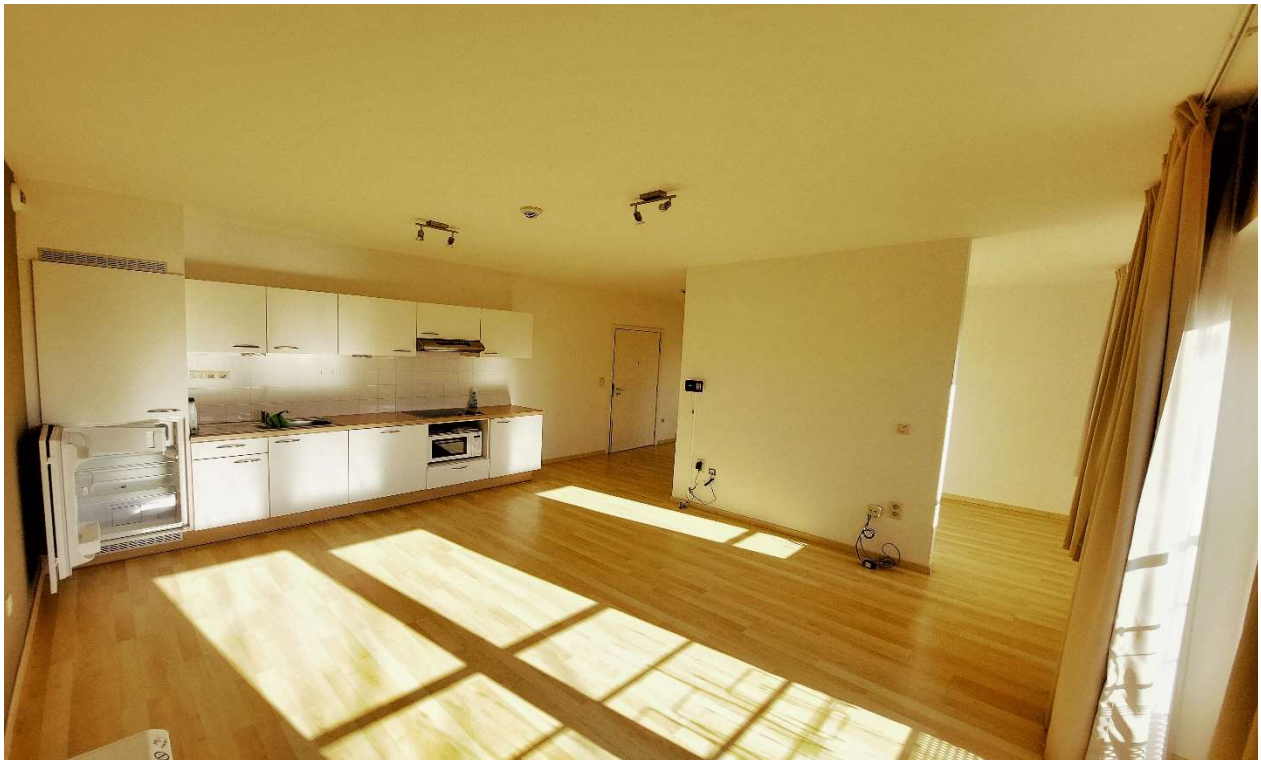


Bovenstaande foto is een model-flat. Het type vloer en keuken kunnen afwijken van bovenstaand voorbeeld.

Verschillende flats zowel op gelijkvloers als op de 1^e verdieping met uitzicht op de straatkant of de tuin voorzien van:

- Geïnstalleerde keuken met combi-microgolf oven, dampkap, koelkast, afwasbak en elektrisch kookvuur.
- Verwarming op elektrische convectoren met thermostaat.
- Badkamer met (inloop)douche cabine met wasbak en toilet.
- Afzonderlijke slaapkamer.
- 1 of meerdere balkons (indien 1^e verdieping) of terrassen (indien gelijkvloers)

Type 3



Bovenstaande foto is een model-flat. Het type vloer en keuken kunnen afwijken van bovenstaand voorbeeld.

Enkele ruime flats aan de zonnige kant van de Residentie met zicht op de tuin voorzien van:

- Geïnstalleerde keuken met vaatwasser, combi-microgolf oven, dampkap, koelkast, afwasbak en elektrisch kookvuur.
- Verwarming op elektrische convectoren met thermostaat.
- Badkamer met (inloop)douche cabine met wasbak en toilet.
- Afzonderlijke slaapkamer of bureau-ruimte
- 2^e afzonderlijke slaapkamer met deur.

Type 4



Bovenstaande foto is een model-flat. Het type vloer en keuken kunnen afwijken van bovenstaand voorbeeld.

Ruime flat zowel op gelijkvloers als eerste verdieping met veel lichtinval en toegang tot de gemeenschappelijke tuin of uitzicht vanop je balkon, voorzien van:

- Geïnstalleerde keuken met vaatwasser, combi-microgolf oven, dampkap, koelkast, afwasbak en elektrisch kookvuur.
- Verwarming op elektrische convectoren met thermostaat.
- Badkamer met (inloop)douche cabine met wasbak en toilet.
- Afzonderlijke slaapkamer of bureau-ruimte
- 2^e afzonderlijke slaapkamer met deur.
- Terras met directe toegang tot de tuin of balkon met uitzicht op de tuin.

Enkele foto's:



