



Informatie

Editie 2023

EEN ASSISTENTIEWONING, IETS VOOR JOU?

Je bent ouder dan 65 jaar en thuis wonen gaat niet meer zo goed?

- je huis wordt te groot
- de trappen in huis worden moeilijker
- je bent vaak alleen
- je voelt je niet altijd veilig
- je woont afgelegen
- het huishouden lukt niet meer zo goed

... maar je kunt jezelf nog goed behelpen? Dan is een assistentiefat iets voor jou!

Of je bent **jonger dan 65 jaar** en je hebt een beperking waardoor je op zoek bent naar een ergonomische woning? Wees welkom!

Het Molenhof staat voor:

- ✓ Autonomie en regie over je eigen gezondheid
- ✓ Sociale verbinding
- ✓ Zelfontplooiing
- ✓ Positieve gezondheid
- ✓ Actieve participatie
- ✓ Iedereen welkom

“Het Molenhof, een warme thuis voor senioren met toekomstdromen”

KIES VOOR ZELFSTANDIG WONEN MET WOONASSISTENTIE

In Het Molenhof woon je onafhankelijk in je eigen flat. Je beschikt over je eigen sleutel en bezoek is steeds mogelijk volgens je eigen wensen. Maar toch ben je niet alleen! Er is een permanente oproepdienst 24/7 om je bij te staan in geval van nood. De deur van onze woonassistent staat steeds open om, indien nodig, bijkomende zorg te regelen. En vooral: je leert nieuwe mensen kennen zodat je terug een ruim sociaal netwerk uitbouwt.

MET SERVICE OP MAAT

In Het Molenhof worden heel wat plezierige sociale en culturele activiteiten georganiseerd om het leven aangenamer te maken. Alles is geheel vrijblijvend. In de recreatiezaal en zithoeken zijn er voldoende kansen op ontmoeting of gezellig samenzijn.

Het Molenhof voorziet zelf geen verpleging of bejaardenhulp. We kunnen je wel in contact brengen met zorgverstrekkers. **Jij kiest zelf welke ondersteuning je nodig hebt en je regelt de betaling met de betrokken diensten.**

Wij werken o.a. samen met CM, Goed thuiszorgwinkel, Optieken Vivantia, Familiehulp Leuven, Ferm (Landelijke Thuiszorg), Thuisverpleging Meerdael, Wit-Gele Kruis Vlaams-Brabant, Thuiszorg-centrum CM, nachtinterventie-project, WZC St. Bernardus, Alvinnenberg, enz.

Interesse? Je bent welkom voor een rondleiding!

Jij telt mee

Kiezen voor Het Molenhof dat is kiezen voor:

- ✓ Zelfstandig wonen in een actieve community van senioren
- ✓ Gemoedsrust en ondersteuning
- ✓ Zelfontplooiing staat centraal
- ✓ Mee trekker zijn van maatschappelijke verandering & buurtwerk

Toplocatie

EEN BRUISENDE PLEK AAN HET WATER

Het Molenhof is gelegen in een rustige woonwijk in Heverlee, aan de rand van Leuven.

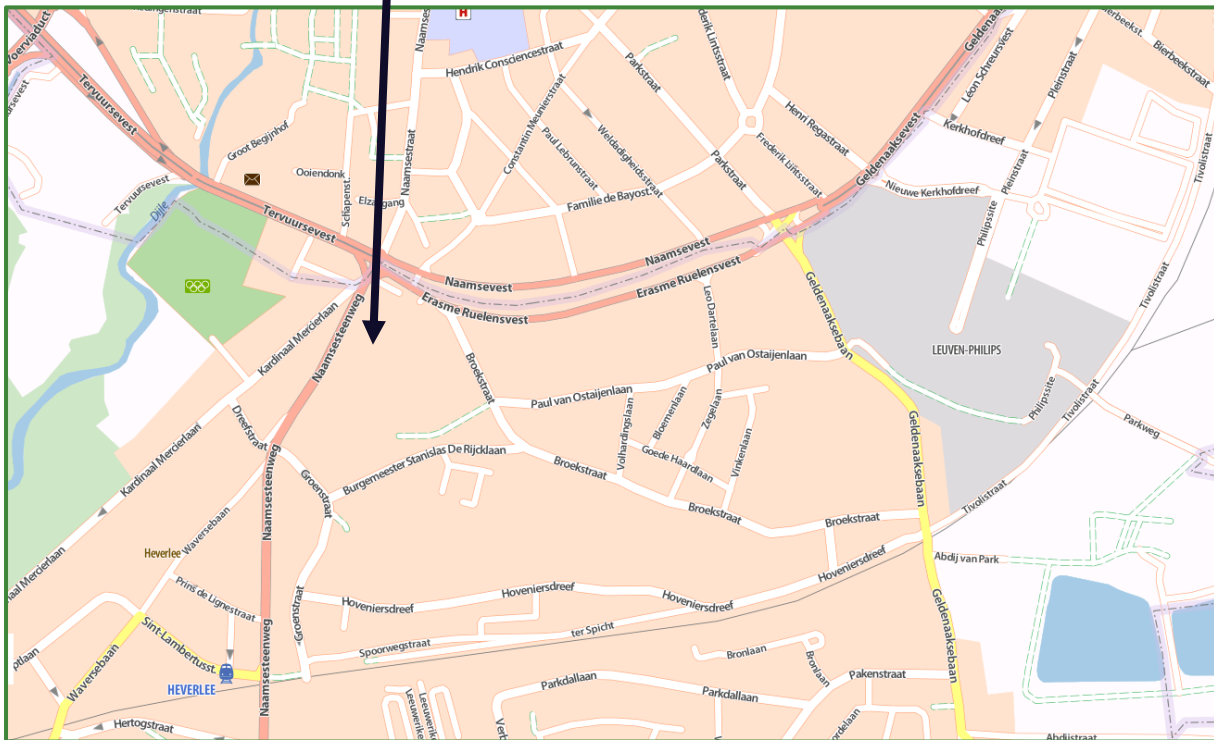
Je bereikt Het Molenhof via de Naamsepoort -> (Ring Leuven) Naamsesteenweg richting Heverlee -> Groenstraat (1ste links) -> Burg. Stan. De Rijcklaan (1ste links).

Het gebouw is ingeplant op een **terrein van 1 hectare**, prachtig aangelegd met een vijvertje, wandelpaden en rustbanken. Het terrein paalt aan de Molenbeek. Op de site is er een dienstencentrum van Zorg Leuven en O.C.M.W. Het is een groene oase voor vlinders. **Een plek waar je blij van wordt.**

Via een verbindingsweg (voor voetgangers en fietsers) naar de Naamsesteenweg is het winkelcentrum van Heverlee zeer goed te voet bereikbaar. Ook het centrum van de **stad Leuven** is te voet of via openbaar vervoer goed bereikbaar.

In de tuin staat een kleine speeltuin. Kinderen uit de wijk komen er al eens spelen. En als je zelf kleine kinderen op bezoek hebt, zijn die natuurlijk ook welkom.

Op dit kleine plannetje zie je de ligging van Het Molenhof:



Indeling van Het Molenhof

1. GEBOUWEN

Gelijkvloers Het Molenhof huisnummer 3

- Ingang met automatische deuren met de brievenbussen van de assistentieflets, parlofoon en permanente toegangscontrole
- Bureel coördinator + secretariaat + facilitair beheer
- Ontmoetingsruimte 'De Vlinder' met keuken, bar en terras
- Vergaderlokalen 'De Roos' en 'De Fontein'
- Frisdrankenautomaat
- Stille ruimte
- Sanitaire ruimtes
- 18 flats (flatnummer 00.01 tot 00.18)
- 2 ruime liften en 3 trappen voor toegang tot de andere verdiepingen en doorgang naar het andere gedeelte (huisnummer 5)

Gelijkvloers Het Molenhof huisnummer 5

- Ingang met automatische deuren met de brievenbussen van de assistentieflets, videofoon en permanente toegangscontrole
- Ontmoetingsruimte Lounge
- Wasserette (2 wasmachines en 2 droogkasten)
- Sanitaire ruimtes
- 5 flats (Flatnummer 00.01 tot 00.05)
- 1 ruime lift en trap voor toegang tot de verdiepingen en doorgang naar het andere gedeelte (huisnummer 3)

Verdieping 1 Het Molenhof huisnummer 3

- 24 flats (flatnummer 01.01 tot 01.24)
- 1 centrale zithoek
- Badkamer met hoog-laag bad

Verdieping 1 Het Molenhof huisnummer 5

- 9 flats (flatnummer 01.01 tot 01.09)
- 1 centrale zithoek
- permanentie

Verdieping 2 Het Molenhof huisnummer 3

- 24 flats (Flatnummer 2.01 tot 2.24)
- 1 centrale zitruimte
- Wasserette (4 wasmachines en 4 droogkasten)

Verdieping 2 Het Molenhof huisnummer 5

- 10 flats (Flatnummer 2.01 tot 2.10)
- 1 centrale zitruimte

Verdieping 3 Het Molenhof huisnummer 3

- 24 flats (Flatnummer 3.01 tot 3.24)
- 1 centrale zithoek

Verdieping 3 Het Molenhof huisnummer 5

- MH 5: 10 flats (woningen 3.01 tot 3.10)
- 1 centrale zitruimte

2. TUINBERGING

- Berging voor afvalcontainers
- Fietsenstalling

3. OMGEVING

- Parking bezoekers aan hoofdingang
- Parkeerplaatsen bewoners
- Parkeerplaatsen voor personen met een beperking (parkeerkaart)
- Rustige vijver aan hoofdingang
- Verschillende rustplaatsen met zitbanken
- Ontspanningstuin met aandacht voor biodiversiteit, wandelwegen, pergola, petanquebaan en speeltoestellen voor kinderen
- Oplaadplaats elektrische fietsen

4. VEILIGHEID

Het gebouw is uitgerust met bewakingscamera's en branddetectiesysteem. Er zijn blusvoorzieningen binnen en buiten. Bij brand kunnen brandweerwagens zich volledig rond het complex verplaatsen.

Bewoners die het wensen, kunnen een draagbaar alarmtoestel huren.

Jouw flat, jouw thuis

Elke assistentiewoning bestaat uit:

- Geïnstalleerde keuken met kookplaat, koelkast en dampkap
 - o woningen type 6 beschikken ook over een ingebouwde micro-oven en vaatwasser
- Woonkamer met tv- en telefoonaansluiting
- Slaapkamer met tv- en telefoonaansluiting
- Badkamer met toilet en inloop-douche met thermostatische kraan en handgrepen
- Kleine berging of ingebouwde kasten (type 6)
- Inkomsas met bergkast en vestiaire (behalve type 6)

en is uitgerust met:

- Telefoon met ingebouwde parlofoon
- Deurbel
- Noodoproepsysteem (vaste meldingsknoppen in woon-, bad- en slaapkamer)
- Branddetector
- Brandvertragende overgordijnen
- Wachtleidingen voor kabeldistributie (opgelet: enkel plasma of lcd-tv's worden toegelaten)

Afmetingen van de woning:

- Er zijn flats met een oppervlakte van 51 m² (type 1, 2 en 3)
- Er zijn flats met een oppervlakte van 56 m² (type 4 en 5)
- De meeste flats van type 6 hebben een oppervlakte van 55m²

ENERGIE

De flats worden verwarmd met een centraal verwarmingssysteem en de temperatuur kan per flat ingesteld worden. De flats type 6 beschikken allemaal over vloerverwarming en koeling. Het verbruik wordt gemeten met calorimeters per flat en afgerekend **via je verblijfsnota**.

Elke flat heeft een **eigen elektriciteits- en watermeter**. De stroom betaal je rechtstreeks aan de elektriciteitsleverancier (vrije keuze). Waterverbruik en telefoonkosten worden gefactureerd volgens je verbruik op de maandelijkse verblijfsnota.

Verluchting is mogelijk via de centrale afzuiging van de keuken en de badkamer en via de ramen van de woonkamer en de slaapkamer.

BESPAAR OP JE ENERGIEFACTUREN

Het Molenhof heeft zonnepanelen voor de gemeenschappelijke ruimten. Flats type 6 beschikken bovendien over 1 zonnepaneel rechtstreeks verbonden met de flat.

TYPES FLATS

De flats met huisnummer 3 hebben een oppervlakte van 51m² (type 1, 2 en 3) of 56m² (type 4 en 5).

Sommige flats beschikken, mits meerprijs, over een **terras of een balkon**:

- flats type 2 en 5 hebben bijkomend een terras (gelijkvloers)
- flat type 3 heeft bijkomend een balkon (verdiep)

De flats met huisnummer 5 (type 6) hebben een oppervlakte van 55m²

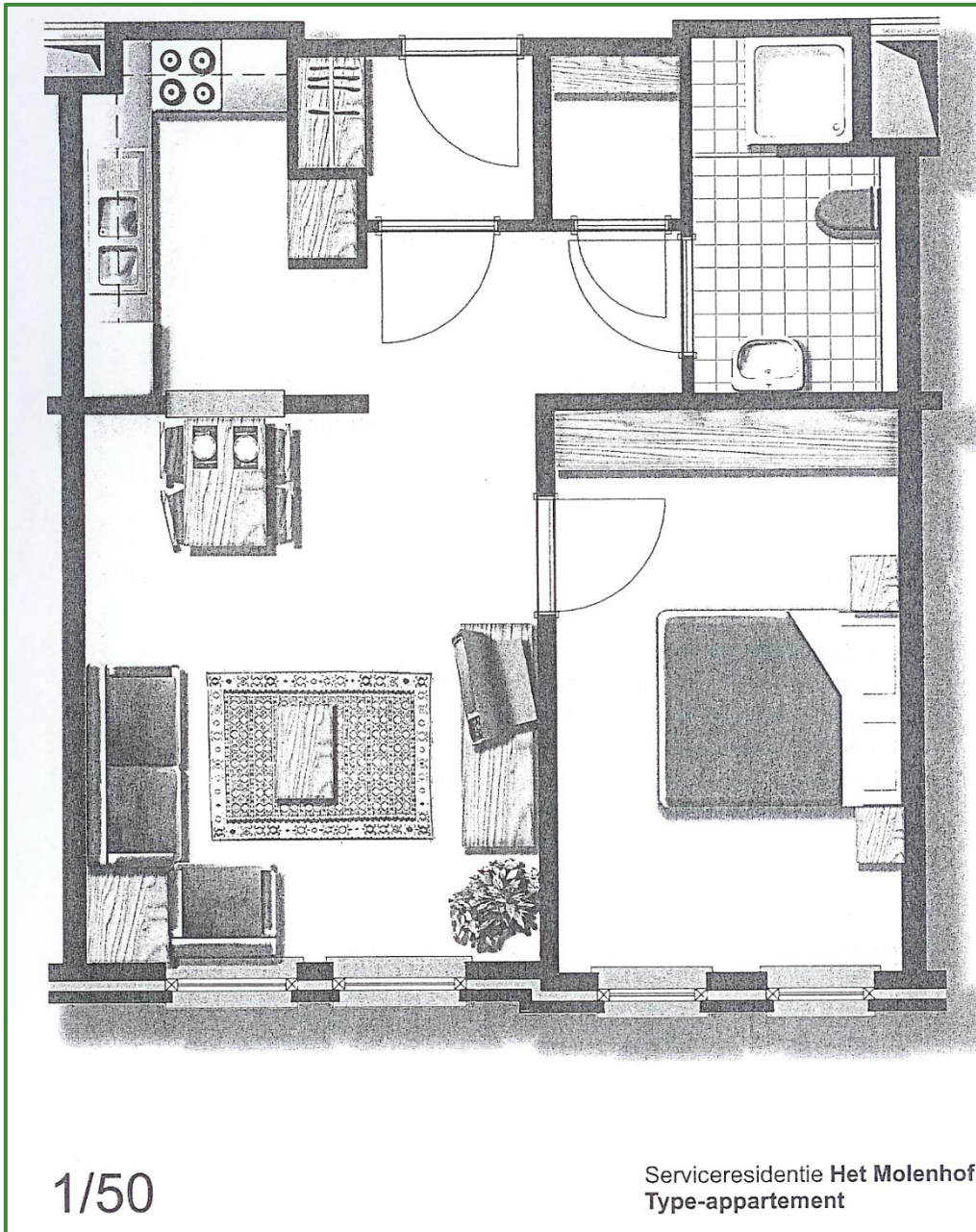
Een **verblijvende 2e persoon** in de flat betaalt een supplement voor de dienstverlening in flattype 6.

ONDERHOUD EN INRICHTING

Je kunt je flat zelf inrichten met je eigen meubelen en volgens je eigen smaak. Je staat zelf in voor alle onderhoud en kleine herstellingen in je flat. Het onderhoud van de gemeenschappelijke lokalen, gangen en installaties voorziet Het Molenhof. Voor grote

herstellingen kun je beroep doen op de diensten van de vereniging. Je staat er nooit alleen voor!

Detailplan van een flat type 1 (51 m²)



Woonkamer:

3,80 x 4,57 meter

Slaapkamer:

2,70 x 4,54 meter

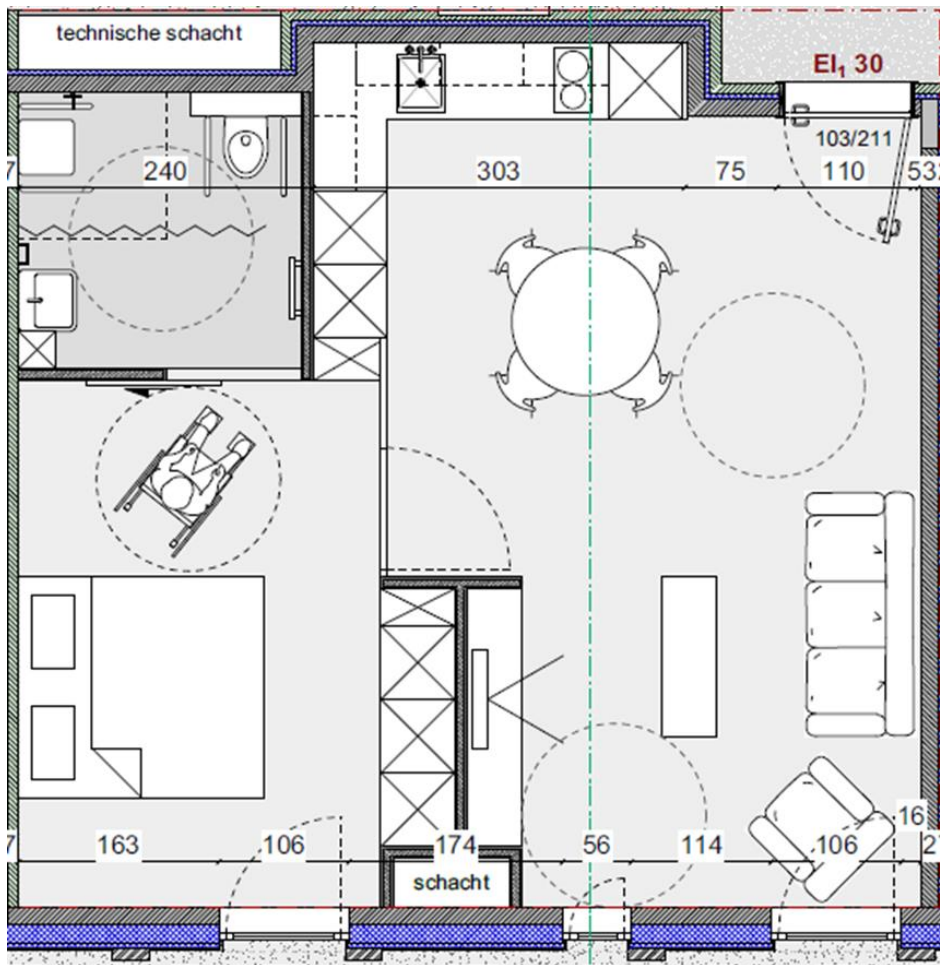
Keuken:

2,95 x 1,75 meter

Badkamer:

2,95 x 1,70 meter

Detailplan van een flat type 6 (55 m²)



De flats type 6 hebben allemaal **ingebouwde vaatwasser**, **vloerverwarming** en een **zonnepaneel** ter beschikking dat rechtstreeks is aangesloten op de elektriciteitsmeter van de flat.

PRIJZEN

Voor de meest **recente prijzen** verwijzen we je door naar onze [website](#). Neem gerust vrijblijvend contact met ons op als je nog vragen hebt.

De dagprijs dekt onderstaande kosten:

- 24u/24u permanentie
- aanwezigheid en dienstverlening van de woonassistent
- garantie op aanbod crisiszorg en overbruggingszorg door externe partners
- gebruik van de flat
- onderhoud van alle gemeenschappelijke ruimtes, tuinen en uitrusting, radio- en tv distributiebekabeling
- brandverzekering van het gebouw en de inboedel van de bewoner (22 142 Euro)
- familiale verzekering van de bewoner
- onkosten voor huisvuilverwerking volgens het huisreglement
- het maandelijks abonnementsgeld voor een vaste telefoonlijn (Proximus)
- interne telefoongesprekken

Niet inbegrepen in de dagprijs:

- medische kosten
- maaltijden
- onderhoud en kleine herstellingen flat
- schoonmaken van de flat en onderhoud gordijnen
- het eigen elektriciteits-, verwarming, warm water en waterverbruik (incl. milieuheffing)
- gebruikskosten voor tv/radio distributie
- onkosten externe telefoongesprekken
- kosten draagbaar personenalarm
- gebruik was- en droogautomaten in wasserette
- zorgen betreffende lichaamshygiëne of verpleging
- geneesmiddelen en medische hulpmiddelen

WIE SCHILDEERT DE FLAT BIJ AANVANG VAN DE HUUR ?

De huisschilder van Het Molenhof zorgt ervoor dat je flat **bij aanvang van de huur geverfd** is. De standaardkleur is bepaald op RAL 9010. Je moet dus zelf, bij aanvang van de huur de flat niet schilderen. Wens je toch een andere kleur of accent op bepaalde muren? Dat kan - mits vergoeding - gebeuren door de huisschilder. Bij het verlaten van de flat moet er dan wel terug de standaardkleur aangebracht worden.

Heb je nog andere vragen? Check dan zeker deze [lijst met vaak gestelde vragen](#) op onze website.

AFVALVERWERKING

In de tuin is er een **berging voor afvalcontainers**. De afvalophaling wordt rechtstreeks geregeld met de Stad Leuven (flats type 6).

HUISDIEREN

Je kunt naar Het Molenhof helaas geen huisdier meebrengen.

Omring jezelf met een service team

Het Molenhof staat voor je klaar met een team dat zorgt voor:

- coördinatie en woonassistentie
- secretariaat
- animatie
- technisch onderhoud
- wachtdienstploeg

Verklaring huisarts en sociaal verslag

Als bewoner toon je aan dat je zelfstandig kunt wonen. Daarom vragen we je:

- een attest 'verklaring huisarts' en een 'medisch verslag' dat door een huisarts naar keuze wordt ingevuld
- een sociaal verslag dat je als kandidaat-bewoner zelf kan invullen

Procedure

Denk je dat een assistentiewoning in Het Molenhof voor jou de ideale oplossing is of voor je familielid? Neem dan **geheel vrijblijvend** tijdens de kantooruren contact op met de coördinator via het telefoonnummer 016/31.60.00 of via info@hetmolenhof.be

Goed om weten: als kandidaat-bewoner vragen we je om jaarlijks op eigen initiatief je inschrijving op de **wachlijst** te hernieuwen (liefst per mail).