

# Seniorcity Oostende

Infobrochure





## INHOUD

- 5 **WELKOM IN SENIORCITY OOSTENDE**
- 6 **KLASSEVOLLE ASSISTENTIEWONINGEN**
- 8 **EEN UITGEBREID BASISPAKKET**
- 10 **EEN OVERZICHT VAN ALLE DIENSTEN  
VAN I-MENS**
- 12 **OMGEVING**
- 13 **INFORMATIE OVER HET GEBOUW**
- 14 **WAAROM KIEZEN VOOR EEN  
ASSISTENTIEWONING?**
- 16 **PLAN MET AFMETINGEN**



## WELKOM IN SENIORCITY OOSTENDE

Beste,

Hartelijk dank voor uw interesse in de **groep van assistentiewoningen** in de koningin der badsteden Oostende.

Wil je vertoeven aan de kust en genieten van de gezonde zeelucht? Dat kan met dit prachtig woonproject! Er is nagedacht over een evenwichtige mix van woontypologieën, waardoor Seniorcity Oostende een weerspiegeling wordt van de hele maatschappij. De gevarieerde buitenruimte moet mensen uitnodigen om er graag te vertoeven. Het gaat om de plek en de ontmoetingen die er zullen plaatsvinden. Je vindt Seniorcity Oostende aan de Troonstraat (N34) op een steenworp van het strand, begrensd door de Elisabethlaan en de Leopold van Tyghemlaan.

Seniorcity Oostende omvat 50 erkende assistentiewoningen met tuin of terras. Afhankelijk van het type, hebben ze een oppervlakte van 68 tot 90m<sup>2</sup> met elk 1 of 2 slaapkamers. Daarnaast bieden wij je als **professionele beheersinstantie**, die al jaren actief is in de thuiszorg, een zeer ruim dienstenpakket aan. Denk maar aan het inzetten van een woonassistent, waarbij je terecht kan met al uw vragen, het organiseren van crisis- en overbruggingszorg wanneer je in nood verkeert, het beheren van de residentie, en nog zo veel meer, zodat je zorgeloos kan wonen.

Bij ons ligt de nadruk op kwaliteitsvol, aangepast en zelfstandig wonen en worden uw **zorgen onze zorg!**

Heeft deze brochure je overtuigd van ons project of heb je nog vragen? Aarzel niet ons te contacteren en kom snel een kijkje nemen.

Wij kijken er alvast naar uit om jou of jouw familielid binnenkort te mogen verwelkomen in deze mooie residentie.

Veel leesplezier,  
Jouw beheersinstantie

# KLASSEVOLLE ASSISTENTIEWONINGEN

## VOOR WONEN IN ALLE VRIJHEID & COMFORT

Op het eerste gezicht verschillen onze assistentiewoningen weinig van een hedendaags appartement. Wie echter beter kijkt, zal verschillende ergonomische ingrepen opmerken aan de inrichting. De hele infrastructuur is afgestemd op mogelijke wijzigingen in je woonbehoeftes. Zo zijn overgangen drempelluw, is het volledige appartement rolstoeltoegankelijk, zijn bepaalde stopcontacten op comforthoogte geplaatst, ...

Je kan kiezen tussen 1 of 2 slaapkamers. De oppervlaktes van de woning variëren tussen 60m<sup>2</sup> tot 77m<sup>2</sup>. De grootte van de priveterrassen variëren tussen 6m<sup>2</sup> tot 13m<sup>2</sup>. De assistentiewoningen op het gelijkvloers hebben een tuin van 20m<sup>2</sup> tot 26m<sup>2</sup> ter beschikking.

De terrassen hebben ofwel zijdelings zicht op de zee ofwel zicht op de binnentuin.

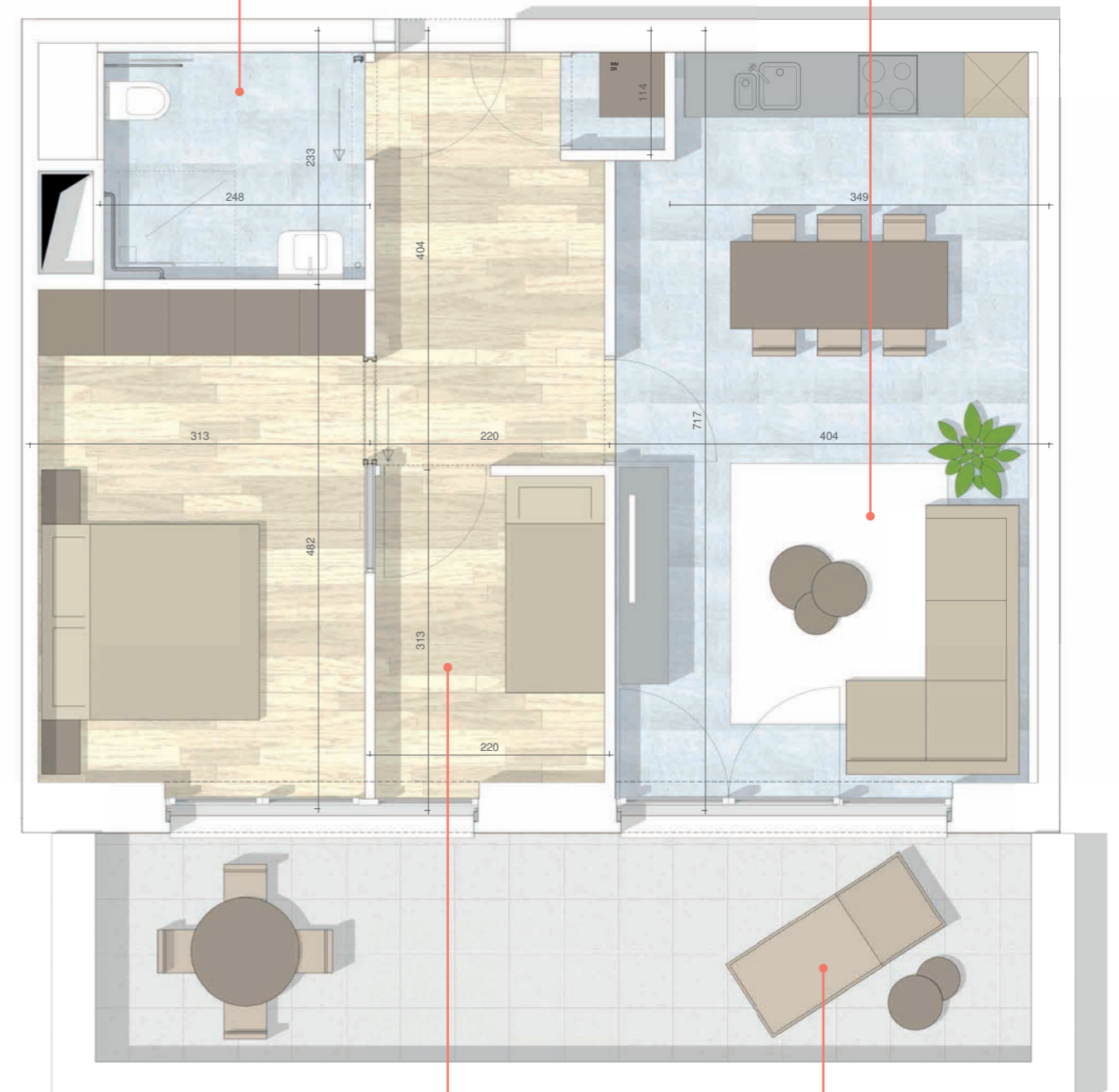
Iedere assistentiewoning heeft een ruime leefruimte, een ingerichte open keuken, één of twee slaapkamers, een uitgeruste badkamer, een ruim priveterras of tuin en afhankelijk van het type een apart bezoekerstoilet, een bergplaats en/of een autostaanplaats.

De assistentiewoningen worden **instapklaar** verhuurd, maw. alle ruimtes zijn geschilderd en verlichting is aanwezig. Je dient enkel nog uw eigen meubilair een plaatsje te geven.

De ondergrondse autostaanplaats kan bijgehuurd worden.

De **badkamer** is afgestemd op maximale veiligheid en comfort. De vloer is antislip en het badkamermeubel is wegneembaar, zodat ook rolstoelgebruikers makkelijk gebruik kunnen maken van de badkamer.

De **keuken** in uw assistentiewoning is helemaal wat je van een moderne keuken verwacht en is volledig uitgerust met gebruiksvriendelijke en energiezuinige toestellen, zoals een inductiekookplaat, een vaatwasmachine, een combi-oven, dampkap en koelkast met diepvriesgedeelte.



Een **tweede slaapkamer**, die je als logeerkamer voor de kleinkinderen kan inrichten of als hobbyruimte of bureau.

Een leuk pluspunt is het **zuid-gerichte overdekt terras**. De eerste verdieping beschikt over twee grote terrassen.



## EEN UITGEBREID BASISPAKKET

### ZORG- EN DIENSTVERLENINGSPAKKET

Een erkende assistentiewoning biedt je de mogelijkheid om zelfstandig te blijven wonen, met een permanent zorgaanbod, maar ook met de geruststelling dat er de klok rond acute hulp beschikbaar is. In Seniorcity Oostende komt dit tot stand dankzij een samenwerkingsakkoord met de thuiszorgdiensten van i-mens!

### WAT IS ALLEMAAL IN DE DAGPRIJS INBEGREPEN?

- Huur van de assistentiewoning
- Vaste kosten eigen aan een appartementsgebouw: blokpolis, syndicus-, onderhoud en herstellingen van de gemeenschappelijke delen
- Een woonassistent die ten dienste staat van de bewoners en hun familieleden
- De coördinatie van crisis- en overbruggingszorg
- Noodoproepsysteem met spreek-luisterverbinding
- 24u/24u - 7d/7d permanentie via de zorgcentrale Z-Plus
- Poetsen van de gemeenschappelijke delen
- Periodiek reinigen van de ramen langs de buitenkant
- Afvalophaling
- Plaatsbeschrijving
- Brandverzekering voor inboedel t.w.v. € 15.000
- Vrij gebruik van de ontmoetingsruimte
- Organisatie van activiteiten
- Organisatie van maaltijden aan huis
- Organisatie van bijkomende zorg- en dienstverlening, zoals poetshulp, thuisverpleging, vrijwilligerswerking, kapper aan huis, ...
- Indien gewenst zich laten inschrijven op een wachtlijst van een woonzorgcentrum waarmee we een samenwerkingsakkoord hebben

Voorgaande zorg- en dienstverlening kan steeds door de beheersinstantie uitgebreid worden naargelang de mogelijkheden en de behoeften.

# EEN OVERZICHT VAN ALLE DIENSTEN VAN I-MENS:

**i-mens beschikt over een totaalpakket aan thuiszorgdiensten, waardoor de kwaliteit van de dienstverlening kan gegarandeerd worden.**

## **POETSHULP MET OF ZONDER DIENSTENCHEQUES**

Naast het poetsen van je woning kan een poetshulp ook een lekkere maaltijd bereiden of je strijk doen.

## **OPPASHULP**

Een vrijwilliger kan je overdag helpen bij de maaltijd, een praatje slaan of samen een wandeling maken. Ook 's nachts houden zij graag een oogje in het zeil.

## **THUISVERPLEGING**

Van een eenmalige inspuiting tot dagelijkse hygiënische zorgen, van toedienen van medicatie tot complexe wondzorg. Een goed opgeleide verpleegkundige staat voor je klaar.

## **VERVOERDIENST**

Vrijwilligers begeleiden en voeren je graag heen en terug naar je medische afspraken.

## **GEZINS- EN BEJAARDENZORG**

Een verzorgende helpt je graag bij je persoonsverzorging en bij huishoudelijke taken zoals poetsen, koken, boodschappen halen, ...

## **GEÏNTEGREERDE ZORG**

Alle diensten van i-mens zijn samen inzetbaar en verzorgen je als een team. Een zorgcoördinator bespreekt met jou wat je nodig hebt.

## **ZORGHOTEL WELLINGTON**

Er is een nauwe samenwerking met het wzc Zorghotel Wellington dat gelegen is in de Nieuwpoortsesteenweg.



## OMGEVING



- |  |  |
|--|--|
|  Bushalte                 |  Apotheeker             |
|  Tramhalte                |  Zwembad                |
|  Supermarkt               |  Vrije tijd & recreatie |
|  Eet- en drinkgelegenheid |  Park                   |

## INFORMATIE OVER HET GEBOUW

### SENIORCITY OOSTENDE

Leopold Van Tyghemlaan 90  
8400 Oostende

### BOUWHEER:

Empereur Froissart, nv  
Regenschapstraat 58,  
1000 Brussel

### ARCHITECTENBUREAU:

Conix RDBM Architects  
Londenstraat 60/121  
2000 Antwerpen

### ERKENNINGSNUMMER VLAAMSE OVERHEID:

PE 3450

### BEHEERSINSTANTIE:

Partners in Solidariteit  
Tramstraat 61, 9052 Gent

 0496 56 30 48

 [GAWSeniorcityOostende@i-mens.be](mailto:GAWSeniorcityOostende@i-mens.be)  
[woonzorg.i-mens.be/assistentiewoningen](http://woonzorg.i-mens.be/assistentiewoningen)

 [/Seniorcity.Oostende](https://www.facebook.com/Seniorcity.Oostende)

# WAAROM KIEZEN VOOR EEN ASSISTENTIEWONING?

**Je wordt een dagje ouder en steeds vaker komt de vraag naar boven... wat als? Een assistentiewoning biedt een antwoord op veel vragen die je zorgen baren.**

## HET LUKT STEEDS MINDER OM TRAPPEN TE DOEN IN MIJN HUIS ...

In een assistentiewoning is alles drempelluw en rolstoeltoegankelijk, geen probleem dus voor een looprek en slechte knieën.

## IK BEN MIJN HUIDIGE POETSHULP ZO GEWOON ...

Wanneer je verblijft in Seniorcity Oostende kan je steeds e eigen vrije keuze maken wie je zorgen en diensten verleent. Je huidige poetshulp mag dus ook gewoon verder komen poetsen in je assistentiewoning. Weet wel dat wij enkel met onze eigen zorg- en dienstverlening de kwaliteit kunnen garanderen. Seniorcity is tevens niet gebonden aan een ziekenfonds.

## IK KAN ME NIET VERPLAATSEN OM BOODSCHAPPEN TE DOEN ...

Seniorcity Oostende beschikt over een team van vrijwilligers die alleen of samen met jou de boodschappen doen in de winkel(s) van je keuze. Ook sluiten wij overeenkomsten af met plaatselijke handelaars voor het leveren van boodschappen en diensten aan huis.

## IK BEN JONGER DAN 65, MAAR HEB NOOD AAN EEN ASSISTENTIEWONING WEGENS MIJN BEPERKING...

Personen (met een beperking) jonger dan 65 jaar kunnen eveneens in Seniorcity Oostende komen wonen. 25% van het volledige gebouw mag bewoond worden door -65 jarigen.

## IK EET GRAAG LEKKER MAAR ZIE OP TEGEN KOKEN ...

In Seniorcity Oostende heeft elke flat een volledig uitgeruste keuken. Kook je liever niet zelf, dan is er 7 dagen op 7 de mogelijkheid voor het verkrijgen van een maaltijd.

## IK WIL MIJN VRIJHEID BEHOUDEN ...

Wonen in Seniorcity Oostende is wonen net als in je eigen huis. Je gaat en staat waar en wanneer je wilt. Er gelden geen bezoeken, familie ontvang je in je eigen flat, je kan zelfs een familiefeestje organiseren in de ontmoetingsruimte. Ga je een nachtje logeren bij familie, geen enkel probleem.

## WAT ALS IK NIET MEER ZELFSTANDIG KAN WONEN ...

Indien het zelfstandig wonen in een assistentiewoning niet meer mogelijk is, dan wordt in samenspraak met je familie, huisarts, ... een passende oplossing gezocht. Binnen i-mens hebben wij twee eigen woonzorgcentra, nl. in Gent en Oostende, waar je aanvraag prioritair zal behandeld worden. Ook met WZC uit de buurt bemiddelen we om een noodzakelijke opname te bespoedigen.

### ① HEB JE NOG ANDERE VRAGEN?

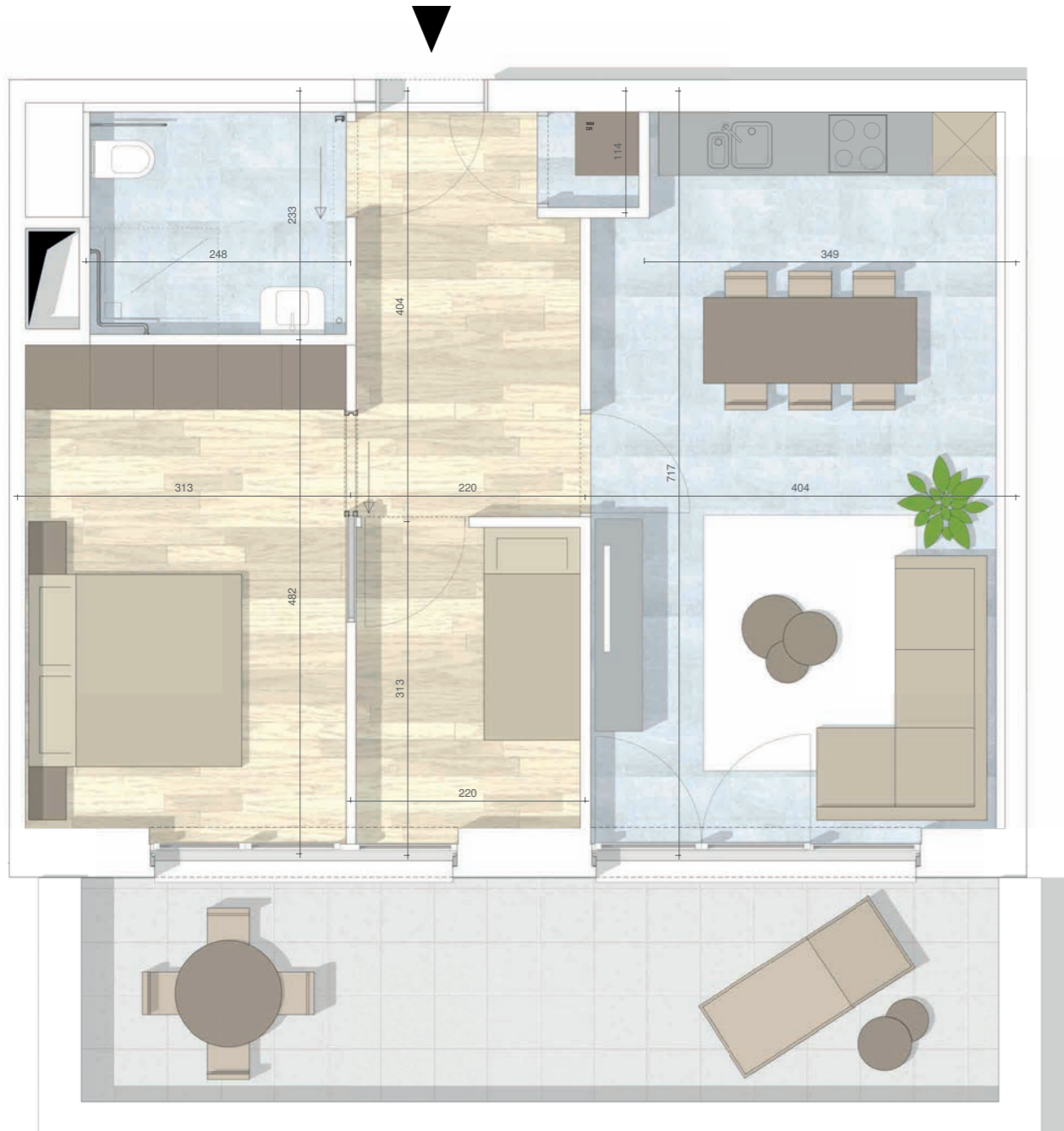
Neem een kijkje op [www.seniorcity.be/faq](http://www.seniorcity.be/faq) of contacteer de woonassistent.





# PLAN MET AFMETINGEN

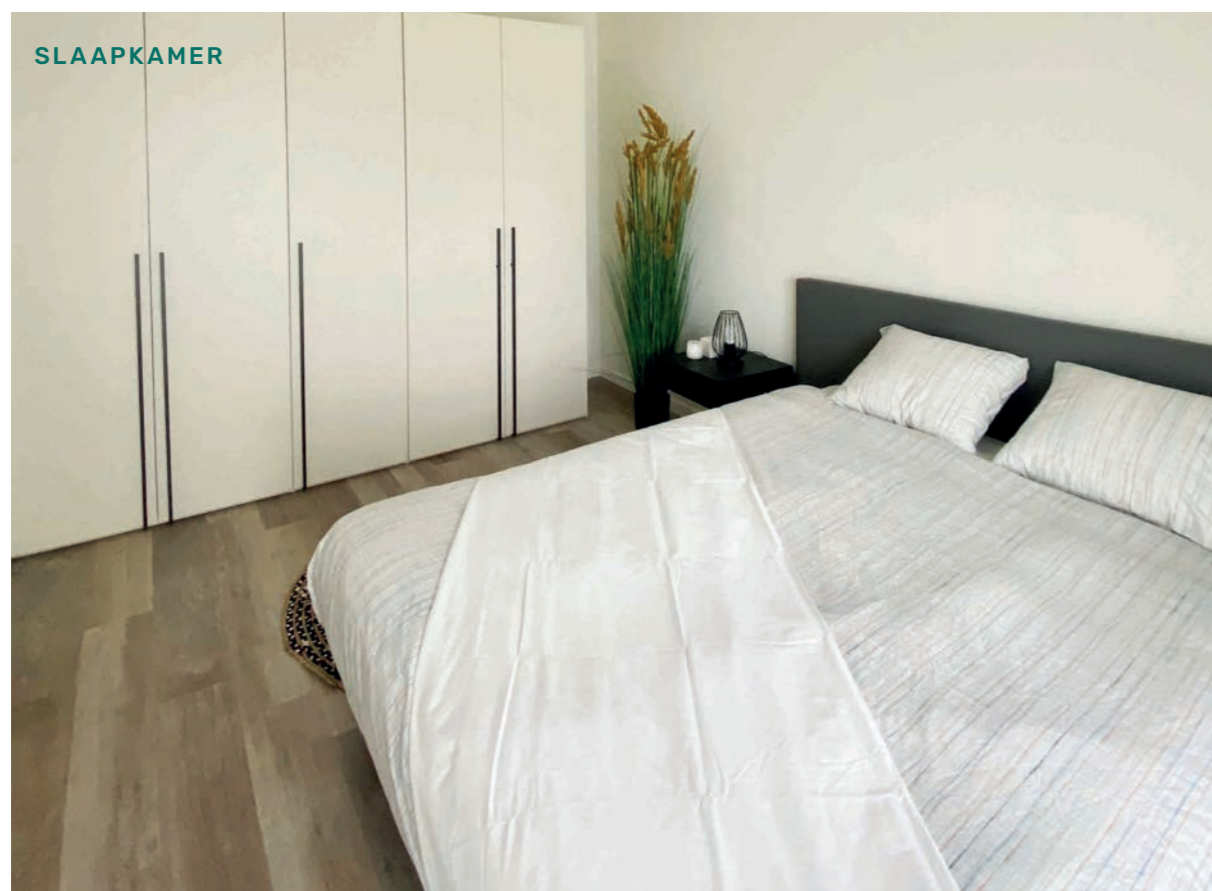
TWEESLAAPKAMERAPPARTEMENT

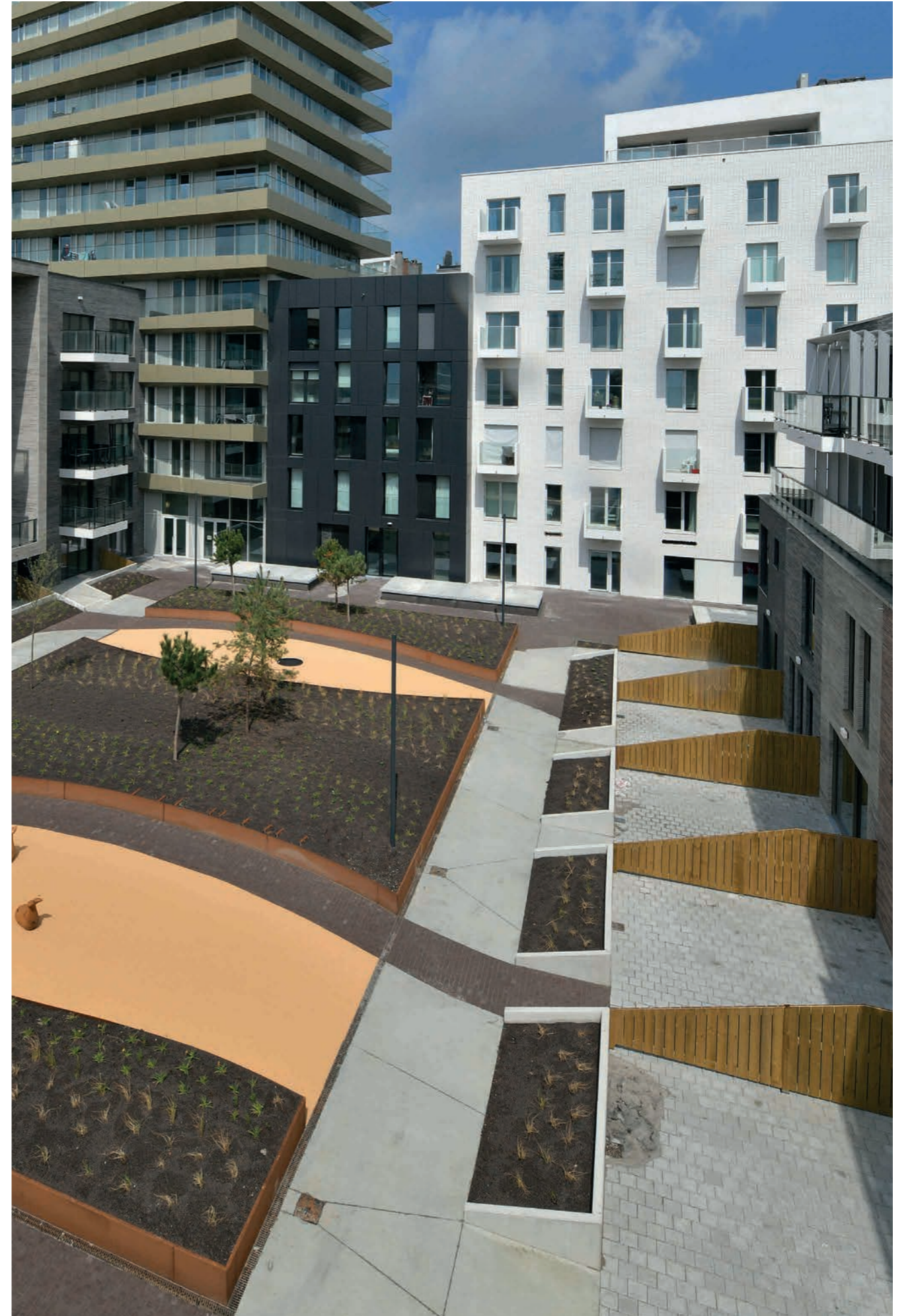


ÉÉNSLAAPKAMERAPPARTEMENT



# FOTO'S









078 15 25 35  
(24/24 – 7/7)



[woonzorg.i-mens.be](http://woonzorg.i-mens.be)  
[info@i-mens.be](mailto:info@i-mens.be)



Tramstraat 61  
9052 Zwijnaarde

