

# woonzorgcentrum HET GULLE HEEM

centrum voor ouderenzorg en thuiszorg HET GULLE HEEM



Woonzorgcentrum Het Gulle Heem maakt deel uit van het **centrum voor ouderenzorg en thuiszorg Het Gulle Heem**.

Dit centrum bestaat verder uit:

- het **centrum voor kortverblijf De Tussentijd** met 4 kamers
- 20 **assistentiewoningen Het Kader**
- 15 **assistentiewoningen Tilia**
- 15 **aanleunwoningen De Processieweg**
- het **lokaal dienstencentrum Het Knooppunt**
- het **restaurant De Afspanning**
- de dienst **thuisbezorgde maaltijden**
- **infopunt dementie**

Er zijn ook folders over het centrum voor kortverblijf, de assistentiewoningen en de aanleunwoningen beschikbaar.



**De gemeente Wevelgem** beheert woonzorgcentrum Het Gulle Heem. Het woonzorgcentrum heeft 75 woongelegenheden. De huidige gebouwen werden in 2011 in gebruik genomen.

Het woonzorgcentrum staat open voor alle senioren **vanaf 65 jaar** die niet thuis kunnen wonen door hun gezondheid of om sociale redenen.



EIGENHEID  
PRIVACY  
WARMTE  
EIGENTIJD  
HUISELIJK  
ZORG

Dit zijn enkele woorden waarmee we ons woonzorgcentrum willen typeren.

Woonzorgcentrum Het Gulle Heem wil meer zijn dan zomaar een 'rusthuis'. We bieden u een nieuwe thuis in een warme, huiselijke en zorgzame omgeving. Familie en vrienden zijn altijd welkom. U kiest zelf wanneer ze op bezoek komen, net zoals thuis.

## Inschrijving

We zoeken voor elke vraag zo snel mogelijk het gepaste antwoord. Toch moet u rekening houden met een wachtlijst.

U kan zich **vanaf 65 jaar** inschrijven op de wachtlijst. Echtparen, koppels en samenwonenden moeten allebei 65 jaar zijn.

Om u in te schrijven, neemt u contact op met de **sociale dienst**. U vindt de contactgegevens op de laatste pagina van deze brochure.


### 1. Hoe worden plaatsen toegekend?

Als we een vrije woonplaats **toekennen**, houden we rekening met:

- uw zorgbehoefte
- uw woonplaats
- de datum waarop u zich inschreef op de wachtlijst

#### *a) uw zorgbehoefte*

We bepalen uw zorgbehoefte met de KATZ-schaal<sup>1</sup>.

 **In de loop van de wachttijd moet u (of uw familie/contactpersoon) veranderingen in zorgbehoefte zelf mededelen.**

Komt er een plaats vrij? Dan kijken we naar de groep kandidaat-bewoners met het gewenste zorgprofiel.

---

<sup>1</sup> Dit is een vragenlijst waarmee we uw graad van afhankelijkheid kunnen bepalen.

## *b) uw woonplaats*

We hebben twee wachtlijsten:

- gemeentenaren
- niet-gemeentenaren

De **gemeentenaren** krijgen **voorrang**. De niet-gemeentenaren komen pas aan bod als er geen kandidaten zijn op de lijst van de gemeentenaren.

Gemeentenaren zijn mensen die bij hun aanvraag:

- minstens 1 jaar aaneensluitend wonen en gedomicilieerd zijn in Groot-Wevelgem (Gullegem, Moorsele of Wevelgem),
- of vroeger minstens 20 jaar in Groot-Wevelgem woonden en gedomicilieerd waren en maximaal 5 jaar geleden verhuisden naar een andere gemeente,
- of familie in eerste graad<sup>2</sup> hebben die in Groot-Wevelgem woont.

Voldoet u pas na inschrijving aan de voorwaarden voor gemeentenaar? Laat het ons weten. Dan zetten we u op de wachtlijst van gemeentenaren.

## *c) de datum van inschrijving*

We houden ons (binnen elk zorgprofiel) aan de volgorde van inschrijving.

---

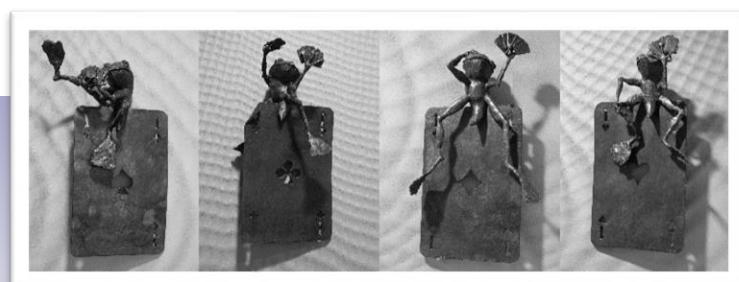
<sup>2</sup> Dit zijn partner, ouders, schoonouders, kinderen en schoonkinderen.

## 2. Een vrije plaats

Krijgt u een plaats **aangeboden**? Dan heeft u 24 uur bedenktijd. Weigert u de kans? Dan schrappen we u van de wachtlijst. We kunnen u nog 1 keer opnieuw onderaan de wachtlijst opnemen.

Uitzondering: Is een verhuis door omstandigheden niet mogelijk? Bijvoorbeeld omdat u in het ziekenhuis ligt. Dan behoudt u uw plaats op de wachtlijst.

Heeft u nog vragen over de wachtlijst of het opnamebeleid? U vindt meer informatie in onze interne afsprakennota. Vraag ernaar bij de sociale dienst.



## Werking: drie doelgroepen

We splitsen onze werking op in drie afdelingen:

- kleinschalig genormaliseerd wonen
- nauwe zorg
- klassieke rusthuiswerking

We kozen bewust voor deze opsplitsing. We zijn ervan overtuigd dat we onze zorg en begeleiding meer **op maat** kunnen bieden met een **eigen specifieke werking** binnen de verschillende afdelingen.

### 1. Kleinschalig genormaliseerd wonen



Aan de Pastorijweg zijn er twee huizen voor telkens tien bewoners.

Deze woonvorm is er voor:

- bewoners met lichte tot matige dementie
- bewoners die beter aarden in deze beschermde en huiselijke omgeving

Deze mensen hebben nood aan de structuur, oriëntatie en herkenbaarheid van een **zo normaal mogelijk dagelijks leven**. Ze nemen actief of passief deel aan het dagelijks leven in hun huis.

## 2. Nauwe zorg

Deze afdeling is er voor mensen die veel sturing, begeleiding en zorg nodig hebben. Hier wonen 14 mensen met gevorderde dementie.

Door de nabije zorg, door de **kleinschaligheid** van de afdeling, en door de **acceptatie** van de bewoners in hun afhankelijkheid van zorg en begeleiding, wordt de broodnodige **rust** gecreëerd.



## 3. Klassieke werking



Er zijn 3 units voor personen die fysisch en/of psychisch zorg nodig hebben.

Zij vragen geen zeer specifieke benadering, zoals in de eerste 2 afdelingen.

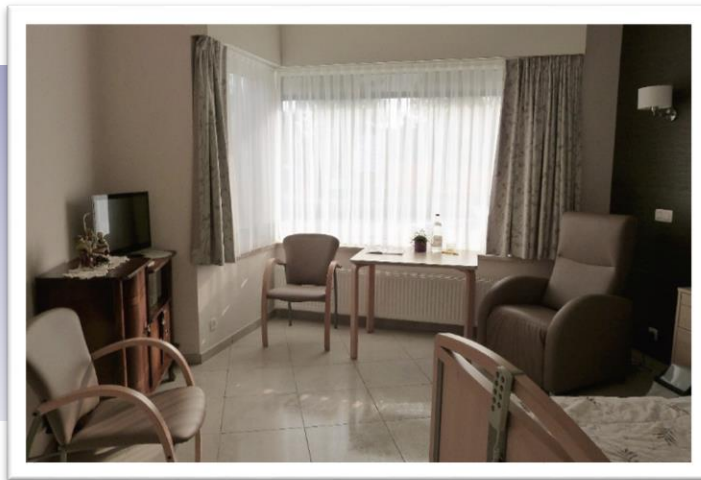
Hier wonen telkens 14 personen.



## Een nieuwe thuis

Heeft u extra zorg nodig? Bij ons kan u kwaliteitsvol wonen en leven. We hebben een ruim aanbod aan **zorg- en dienstverlening**. Zo kunnen we u de zorg bieden die u nodig heeft.

Maar ons woonzorgcentrum is meer dan een 'verzorgingstehuis'. We doen er alles aan om een **thuis** te zijn.



Elke bewoner heeft een eigen éénpersoonskamer met een leef- en slaapgedeelte en een kleine badkamer.

Elke kamer heeft een ingebouwde frigo, kluisje, hoog-laagbed, elektrisch bedienbare relaxzetel, ... Wij voorzien enkele meubels (bed, tafel, stoelen, nachtkastje, ...). U kan uw kamer verder naar eigen smaak inrichten.

Wij brengen uw maaltijd (volgens uw wens) naar uw kamer of naar de gezamenlijke living. We bereiden de maaltijden dagelijks vers in onze keuken. We bieden ook dieetvoeding en aangepaste voeding aan.

De medewerkers schoonmaak zorgen graag voor een nette woonst.

We bieden deskundige verpleging en verzorging. We besteden ook veel aandacht aan animatie, ergotherapie en kinesithérapie.

De sociale dienst staat klaar om te helpen bij administratieve problemen en vraagt ook sociale voordelen aan voor u wanneer dit mogelijk is.

We verzorgen en begeleiden stervende mensen op een deskundige en waardige manier. We bereiden hen samen met hun familie voor op het afscheid.

We bieden u een thuis waar u zoveel mogelijk uzelf kan blijven. Familie en vrienden zijn altijd welkom.



## Prijs



U betaalt 67,64 euro per dag<sup>3</sup>.

In ons woonzorgcentrum zijn ook zaken als de persoonlijke was en eventueel incontinentiemateriaal inbegrepen in de dagprijs.

Niet inbegrepen zijn onder andere remgelden voor geneesmiddelen en doktersbezoeken en consumpties in de cafetaria.

U krijgt een **maandelijkse factuur**.

---

<sup>3</sup> Dagprijs m.i.v. 1 januari 2023

## Info en inschrijving

Wilt u meer informatie of een rondleiding?

Neem contact op met Ann Bucholtz van de sociale dienst:

[Ann.bucholtz@wevelgem.be](mailto:Ann.bucholtz@wevelgem.be)

056 43 20 90

U kan Ann bereiken op volgende momenten:

Maandag:	van 14 uur tot 18 uur	
dinsdag:	van 8.30 tot 12.30 uur	en van 13 tot 18 uur
woensdag:		
donderdag:	van 8.30 tot 12.30 uur	en van 13 tot 18 uur
vrijdag:	van 13 uur tot 18 uur	

*Het Gulle Heem*   
SAMEN LEVEN, SAMEN ZORGEN

woonzorgcentrum HET GULLE HEEM

Gulleheemlaan 20, 8560 Gullegem (Wevelgem)

tel.: 056 43 20 90 | fax: 056 43 20 99

e-mail: [hetgulleheem@wevelgem.be](mailto:hetgulleheem@wevelgem.be)

website: [www.wzchetgulleheem.be](http://www.wzchetgulleheem.be)