



D U I N E N Z E E

LE VILLAGE DE PÊCHEURS
LA PANNE



Table des matières

Duinenzee

Profiter de la vue sur mer, de la plage et d'une agréable compagnie	5
Carpe diem – activités et équipements	8
Services sur mesure, selon vos critères	9

Pourquoi attendre plus longtemps ?

Cours accéléré sur les résidences-services agréées

La belle vie à La Panne

Histoire	19
Paradis de la promenade et du vélo	20
Un rêve pour les bon vivants	22

Prenez rendez-vous

Intéressé par Duinenzee ou l'un de nos autres projets ? Prenez rendez-vous pour un entretien sans engagement ou pour obtenir de plus amples informations. Ou inscrivez-vous à l'une de nos journées portes ouvertes. En toute sécurité, dans le respect des mesures liées au COVID-19.

Appelez-nous au **058 33 26 00** ou envoyez un e-mail à **info@skylineeurope.eu**





Duinenzee

Profiter de la vue sur mer, de la plage et d'une agréable compagnie

Vous rêvez de vous réveiller tous les jours avec une vue sur mer, plage et dunes ? Duinenzee est fait pour vous. Dans cette luxueuse résidence-service, vous êtes chez vous dans un cadre somptueux et un appartement confortable, en agréable compagnie. Côté services, rien ne manque : vous pensez à quelque chose, nous nous en occupons. Avec le sourire. Ici, vous profitez de la vie et vivez une véritable expérience. Avec l'impression de séjourner dans un hôtel de luxe, tout en étant dans votre propre appartement. Confort et intimité garantis.

Vivre au-dessus des vagues

Duinenzee est idéalement située. C'est la seule résidence de la côte belge construite sur la plage, entourée de dunes et offrant une vue à couper le souffle sur notre belle mer du Nord.

De votre terrasse, vous profitez à l'infini de l'horizon inaltéré, de la lumière du soleil miroitant sur l'eau, du clapotis apaisant des vagues, de l'oxygène dans l'air marin et d'un climat doux... Une impression quotidienne de vacances. La Panne est une agréable ville côtière à taille hu-

maine, avec une digue animée et un centre trépidant. Vous habitez à côté du pittoresque village de pêcheurs, à la frontière française. Bienvenue dans une vie appréciable à la mer.

Vulpia Vlaanderen, ce petit quelque chose de plus

Pour l'offre de services, vous pouvez compter sur Vulpia Vlaanderen, un prestataire de soins agréé et expérimenté, spécialisé dans le segment haut de gamme des résidences-services et maisons de repos et de soins.

Vulpia Vlaanderen est connu pour collaborer exclusivement avec des professionnels passionnés par leur métier. Des assistants résidentiels qui mettent tout en œuvre pour faire plaisir aux résidents. L'exploitant engagé propose des services sans obligation

et des soins à la carte. Il veille à ce que vous vous sentiez comme à l'hôtel, toujours de commun accord avec vous. Vous êtes entouré par une équipe motivée, dans un cadre chaleureux et toujours dans le plus grand respect de votre vie privée.

**“La mer apporte une bouffée
d'oxygène en période de crise :
ceux qui vivent à la côte se sentent
en meilleure santé, plus heureux
et moins tourmentés pendant un
confinement.”**

*Résultat d'une étude du Vlaams Instituut
voor de Zee (juillet 2020) vli.z.be*

Vivre dans un cadre magnifique, sans entretien

Tous ceux qui ont leur propre maison ou appartement savent que l'entretien requiert de l'énergie et un certain budget. Petits travaux, jardinage, nettoyage, lavage des vitres, couche de peinture... À Duinenzee, il est inutile de vous en soucier. Les nouveaux appartements sont construits selon les normes les plus strictes et équipés de tout le confort moderne. Vous vous occuperez plus tard de régler l'entretien et les tâches ménagères fastidieuses via l'assistant résidentiel. Ici, vous vivez dans un cadre magnifique, en jouissant d'équipements de luxe, dans un paysage de dunes phénoménal... Le jardin le plus impressionnant de Flandre, qui ne requiert aucun entretien.

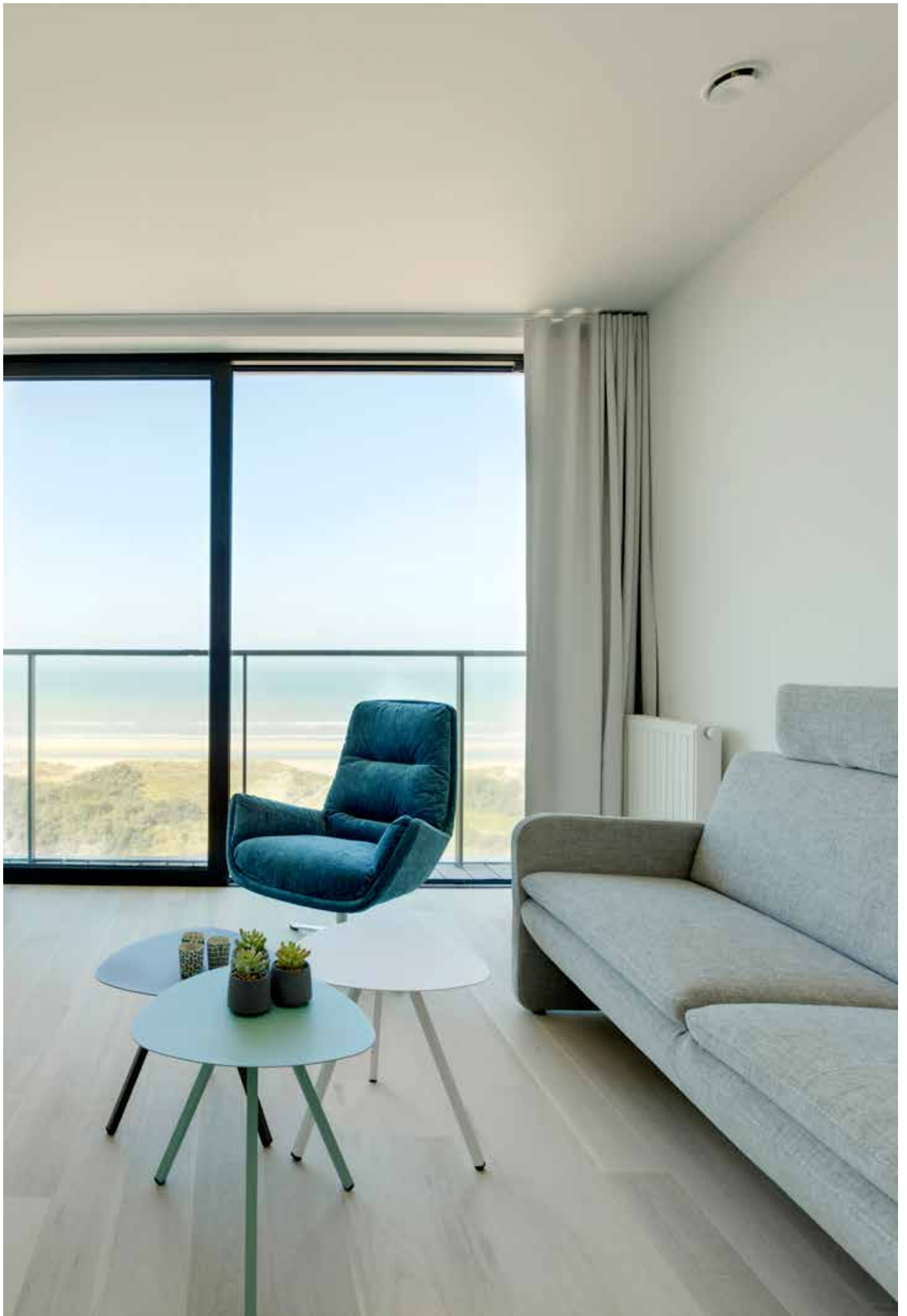


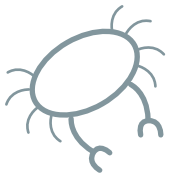
Dans la résidence-service, vous avez le choix parmi une grande variété d'appartements une ou deux chambres, avec de grandes terrasses. Construits pour vous accompagner au gré de la vie. Et avec beaucoup d'espace supplémentaire : un magnifique jardin de dunes, un centre de bien-être avec sauna, une salle de détente, un Grand Café et une vaste offre de services.

Venez y jeter un coup d'œil en visitant les appartements témoins. En toute sécurité, dans le respect des mesures liées au COVID-19. Prenez rendez-vous via www.duinenzee-depanne.be ou en appelant le **058 33 26 00**.

Duinenzee, appartements et plus...

- ☑ Plus grande qualité de vie
- ☑ Plus de services
- ☑ Plus de temps pour profiter de la vie
- ☑ Plus d'équipements
- ☑ Plus de luxe
- ☑ Plus d'expérience





Profiter activement de chaque moment

Carpe diem

Pourquoi attendre pour profiter de la vie ? Et qu'attendriez-vous ? Que l'entretien de la maison soit devenu trop lourd ? Que votre santé vous oblige à déménager à la hâte vers un endroit qui ne serait pas votre premier choix ? Laissez le travail et les soucis aux autres, et profitez de ce qui compte vraiment. Du temps pour vous, vos enfants, vos petits-enfants. Du temps pour papoter avec vos amis. Dans un cadre somptueux, où vous pouvez profiter de délicieux repas, de détente, d'exercice, d'activités et de contacts chaleureux. Où tous les équipements sont à portée de main pour jouir pleinement de la vie. Et le plus beau ? Pas besoin d'attendre plus tard.

Une foule d'activités

Ceux qui aiment le calme, les promenades, le vélo, la culture et la gastronomie trouveront leur bonheur à Duinenzee. Une visite au marché est programmée chaque semaine, en plus d'activités et d'ateliers variés : cours d'informatique, visite de musée, journée à Bruges, séance de yoga... Aucune journée ne se ressemble. Chacun peut émettre des suggestions et aucune activité n'est obligatoire. Pas de pression, rien que du plaisir. En tant que résident de Duinenzee, vous pouvez également participer à toutes les activités figurant au programme des résidences La Vigie à Coxyde et Beukenhof à Oostduinkerke. Une navette circule régulièrement entre les trois résidences. Il y en a pour tous les goûts.

Grands moments au Grand Café

Le Grand Café est indubitablement l'un des fleurons de Duinenzee : une brasserie haut de gamme avec une superbe terrasse dans les dunes, accessible tant aux résidents qu'aux passants. L'intérieur aménagé avec goût invite à passer de bons moments. Sur la terrasse, vous avez la meilleure place de la côte : abritée et avec une vue dégagée sur la réserve de dunes. Le Grand Café vous accueille pour une boisson, un lunch léger, un en-cas soigné ou même un menu trois services.

Nombreux équipements

Outre son excellente brasserie, Duinenzee est également dotée de nombreux autres équipements et installations. Que diriez-vous de vous détendre dans le centre de bien-être avec sauna et jacuzzi, de faire de l'exercice dans la salle de fitness ou de vous offrir une visite au salon de coiffure flambant neuf ? L'espace de détente soigneusement aménagé vous invite à lire un bon roman ou à papoter avec d'autres résidents. Des activités de groupe y sont aussi régulièrement organisées. Envie de sortir ? Ou d'un menu différent ? Grâce au service de navettes, vous pouvez utiliser les équipements des résidences La Vigie à Coxyde et Beukenhof à Oostduinkerke. Offrez-vous une journée dans un environnement agréable et allez déjeuner dans l'une des brasseries conviviales ou vous détendre dans le luxueux espace bien-être avec piscine.



TOUS À LA MER

Selon une étude, les pensionnés choisissent souvent de vivre à la côte. Cette tendance s'est amorcée ces dernières années et ne fera que s'intensifier à l'avenir :

- En 2015, La Panne comptait 29,60 % de plus de 65 ans. D'ici 2030, ce chiffre devrait passer à 37,09 %, soit plus d'un habitant sur trois.
- La cité balnéaire ne compte pourtant que 4 appartements en résidence-service par 1.000 seniors de plus de 80 ans.



Fête !

Duinenzee est aussi l'endroit idéal pour d'agréables moments en famille. Un brunch du dimanche ou une fête d'anniversaire ? Autre chose à célébrer ? Vous pouvez le faire dans votre propre appartement ou dans le lounge que vous réservez pour l'occasion. Mais le Grand Café prévoit aussi la place nécessaire pour accueillir vos convives et élabore avec vous une formule sur mesure.



Services sur mesure, selon vos critères

L'assistant résidentiel : votre pilier et votre planche de salut

Assistant personnel, oreille attentive, gestionnaire, interlocuteur, personne de contact, visage familial... L'assistant résidentiel est tout cela à la fois. Et bien plus encore. Il est le premier à vous saluer le matin et à accueillir votre famille ou vos amis à la réception. Une panne ? Besoin de quelque chose ? À la recherche d'une femme de ménage ? Besoin d'aller chercher un médicament à la pharmacie ? Votre assistant résidentiel règle cela pour vous. Rapidement et efficacement.

Il est le cœur, les yeux et les oreilles de Duinenzee.

Outre les tâches administratives et liées à la location, l'assistant résidentiel gère aussi les soins de crise et de transition. Par ailleurs, il élabore un calendrier d'activités variées et veille à ce que chacune d'elles soit parfaitement organisée. Les conseils et les suggestions d'activités et d'ateliers sont toujours les bienvenus !

Logements adaptés au cours de la vie

À Duinenzee, vous pouvez profiter pleinement et en toute autonomie de votre troisième jeunesse. Les services et les équipements sont équivalents à ceux d'un hôtel de luxe. Les logements sont conçus comme des appartements lumineux avec de grandes terrasses et tout le confort nécessaire. À

la différence près qu'ils sont aménagés comme des logements adaptés au cours de la vie : sans seuils ni escaliers, avec des portes plus larges, des boutons d'alarme discrets ainsi que des cuisines et salles de bains ergonomiques. Duinenzee présente également un autre atout de taille, car la résidence dispose d'une aile abritant une maison de repos et de soins, à laquelle vous pouvez toujours faire appel. Inutile d'encre déménager, vous restez dans votre environnement familial en toutes circonstances.

L'une des tâches particulièrement agréables de l'assistant résidentiel consiste à organiser des activités et des ateliers plaisants et surprenants.

Un programme varié dans lequel chacun trouvera son bonheur.

Les conseils et suggestions sont toujours les bienvenus !

Vive la liberté

Duinenzee attache beaucoup d'importance aux souhaits et besoins individuels de ses résidents. Intimité, discrétion, respect et autonomie en sont les mots-clés. En venant vivre ici, vous avez le choix parmi une longue liste de services et de soins sur mesure, sans aucune obligation. Hormis les services de base, dont l'entretien et l'utilisation des parties communes et votre contribution pour l'as-

sistant résidentiel, vous payez uniquement les services supplémentaires que vous demandez, comme le nettoyage de votre appartement, un repas livré chez vous, une réparation... L'assistant résidentiel peut d'ailleurs toujours vous aider à trouver un professionnel adéquat pour répondre à vos demandes, mais vous êtes également libre de le choisir vous-même.



Pourquoi attendre plus longtemps ?

Investir dans votre avenir

Même si vous ne comptez pas y vivre dans l'immédiat, un appartement dans une résidence-service est un bon investissement. La fiscalité avantageuse réduit les coûts, et vous ne devez pas vous soucier de la gestion, de la location ni de l'entretien. Les résidences-services sont un investissement idéal, que ce soit comme revenu locatif pour vous ou comme héritage pour vos enfants. De plus, le marché locatif est plus vaste qu'il n'y paraît. Un quart des résidents peut être âgé de moins de soixante-cinq ans. Les personnes porteuses d'un handicap physique sont également les bienvenues. La résidence-service Duinenzee est donc un investissement judicieux pour votre avenir. En vous décidant tôt, vous aurez le meilleur choix et vous serez sûr de disposer d'un bel appartement quand la demande excèdera l'offre. Car saviez-vous que d'ici dix ans, plus d'un habitant de La Panne sur trois aura atteint l'âge de la pension ?

Grande vague de vieillissement, petite offre de logements

C'est vrai, il fait bon vivre à la côte. Convaincus par la combinaison de la nature avec la gastronomie, le calme, le bon air, le faible trafic et un rythme de vie plus lent, beaucoup de personnes ayant une résidence secondaire s'installent définitivement à la mer, et les jeunes pensionnés élisent domicile à la côte pour profiter pleinement de leur regain de liberté. Mais les bourgmestres des communes cô-

tières ont déjà tiré la sonnette d'alarme. L'offre actuelle de logements se compose principalement d'appartements vieillissants, non adaptés aux besoins d'une population qui prend de l'âge. Et l'immobilier de soins n'est de loin pas suffisant pour accueillir le groupe croissant de nouveaux arrivants et la population locale. En 2018, quatre-vingt-cinq pour cent des logements n'étaient pas adaptés à un âge avancé (plus de 80 ans) et aux défis physiques inhérents à ces seniors. Dans le même temps, la volonté de déménager baisse avec l'âge. Ceux qui sont encore en pleine forme ont moins de problèmes à déménager que ceux qui sont moins mobiles. Déménager à un âge avancé est éprouvant et stressant.

Même si cela vous paraît encore loin, il est judicieux de déjà accorder vos violons et d'investir pour plus tard. Vous serez sûr de disposer d'un logement adapté, avec une place au premier rang avec vue sur mer. Et vue sur un bel avenir. Un avenir insouciant et déjà assuré, avant que le marché des résidences-services ne soit saturé.

Sans compter que cela devrait aussi rassurer et soulager vos enfants.



DUINENZEE, TOUT CE QUE VOUS ÊTES EN DROIT D'ATTENDRE ET PLUS ENCORE

- ☑ Emplacement unique sur la plage à La Panne
- ☑ Environnement sublime avec jardin de dunes, Grand-Café, salon de coiffure, lounges, sauna...
- ☑ Vivre pour toujours dans un luxueux appartement avec terrasse
- ☑ Très large offre de services sur mesure
- ☑ Programme varié d'activités (sans aucune obligation)
- ☑ Utilisation des équipements (bien-être, brasserie...) de La Vigie et de Beukenhof
- ☑ Service de navettes vers Coxyde et Oostduinkerke
- ☑ Cadre chaleureux, agréable compagnie
- ☑ Présence d'un assistant résidentiel pour l'aide pratique et administrative
- ☑ Service de courses
- ☑ Soins 24h/24 via un système d'appel centralisé
- ☑ Espaces communs comme prolongement de votre appartement

COURS ACCÉLÉRÉ SUR LES RÉSIDENCES-SERVICES AGRÉÉES

QUE SONT LES RÉSIDENCES-SERVICES AGRÉÉES ?

Une résidence-service agréée est un logement adapté au cours de la vie, approprié aux besoins physiques de chaque phase de la vie. Une des particularités essentielles d'une résidence-service agréée est que les résidents doivent pouvoir y vivre de manière autonome, mais que les appartements sont aménagés de sorte que les habitants puissent continuer à y vivre le plus longtemps possible, éventuellement avec l'aide de soins infirmiers à domicile. Concrètement, cela implique la création d'un environnement optimal, sûr et ergonomique, avec notamment des poignées dans la douche et les toilettes, des portes adaptées aux chaises roulantes et un système d'alarme et d'appel personnel avec une réponse garantie 24 heures sur 24 et 7 jours sur 7. Des espaces communs de rencontre sont également mis à la disposition des résidents. Ceux qui le souhaitent peuvent recourir à toutes sortes de services et de soins. Les résidences-services qui respectent les exigences légales reçoivent un agrément officiel de l'Agence flamande Soin et Santé.

QUI PEUT Y EMMÉNAGER ?

Toute personne âgée d'au moins 65 ans, en mesure de vivre en parfaite autonomie, mais qui pense à plus tard, peut emménager dans une résidence-service agréée. Dans les résidences-services agréées, 25 % maximum des résidents peuvent toutefois avoir moins de 65 ans. Si l'un des deux résidents est âgé de 65 ans ou plus mais que son partenaire est plus jeune, cela ne pose aucun problème.

QUELS SONT LES AVANTAGES DES RÉSIDENCES-SERVICES AGRÉÉES ?

Créé pour séparer le bon grain de l'ivraie, l'agrément fait office de label de contrôle et de qualité. De ce fait, toute personne qui emménage dans une résidence-service agréée peut être sûre que tant l'infrastructure que l'offre de soins et de services satisfont aux normes les plus récentes. Les résidents peuvent compter sur des logements adaptés au cours de la vie, avec une vaste offre de services et d'équipements.

Les propriétaires bénéficient en outre de :

- ☑ **Un taux réduit de TVA à l'achat (12 % au lieu de 21 %) ;**
- ☑ **L'exonération du précompte immobilier si le logement est loué et géré par un gestionnaire de soins agréé.**



QUELLES SONT LES EXIGENCES LÉGALES POUR LES RÉSIDENCES-SERVICES AGRÉÉES ?

Pour obtenir un agrément, la résidence-service doit satisfaire au minimum aux exigences suivantes :

- ☑ Le logement est adapté et totalement accessible aux chaises roulantes : couloirs et ouvertures de portes larges, absence de seuils, un ascenseur s'il y a plusieurs étages, etc.
- ☑ Un assistant résidentiel est présent pour aider en cas de problèmes éventuels et pour répondre aux questions relatives aux soins et au logement.
- ☑ Les soins de crise et de transition sont garantis en cas d'urgence. Imaginez qu'un résident soit hospitalisé et qu'à sa sortie, il ait (temporairement) besoin de plus d'aide médicale que ce qui peut être proposé dans une résidence-service, l'assistant résidentiel organise alors immédiatement les soins de transition en concertation avec la famille.
- ☑ La résidence dispose d'un espace commun de rencontre.
- ☑ Un conseil des utilisateurs est constitué, dans lequel les résidents peuvent donner leur avis sur le fonctionnement quotidien de la résidence-service.
- ☑ Grâce à un système d'appel d'urgence, une surveillance permanente est garantie 24 heures sur 24. La centrale de soins répond immédiatement aux appels.

Consultez la législation la plus récente sur www.vlaanderen.be/assistentiewoningen-serviceflats (en néerlandais)



Des résidents pour les résidents

Vous êtes une couturière hors pair ou un un vrai talent de cuisine ? Vous avez la main verte ? Vous êtes incollable en histoire et aimeriez partager votre passion en donnant une conférence ?

Ou peut-être avez-vous envie de soutenir une personne moins mobile ?

Parlez-en à l'assistant résidentiel et examinez ensemble comment exploiter au mieux ce talent ou cet engagement.

Dans notre résidence La Vigie, le réseau de bénévoles remporte un franc succès. Envie de participer ? Satisfaction et ambiance garanties !



La belle vie à La Panne

La Panne est la station balnéaire la plus au sud de Belgique. Elle possède la plage de sable la plus large de notre littoral et est la seule ville côtière entourée d'une ceinture verte de réserves naturelles. La commune doit son nom à l'imposante cuvette dans les dunes où se sont établis les premiers habitants. Le paysage de dunes détermine encore toujours l'ap-

parence de La Panne : on y trouve un tiers des dunes belges. Mais la beauté naturelle n'est pas la seule raison qui explique pourquoi il fait bon y vivre. Avec un centre commercial animé, de nombreux établissements horeca et une attention particulière accordée à la culture, La Panne est le port d'attache idéal des bons vivants. La belle vie à la mer, c'est ici !





Histoire

La Panne s'est développée à l'ombre d'Adinkerke quand le hameau d'Adenkercka vit le jour au début du douzième siècle. C'était alors une communauté des polders qui vivait de l'agriculture et de l'élevage sur des champs fertiles. En 1782, l'empereur Joseph II exhorta les communes côtières de l'époque à stimuler la pêche. Six éminents citoyens incitèrent à la construction d'une colonie de pêche dans une zone de dunes baptisée Kerckepanne. Habitées par les pêcheurs et leurs familles, les maisons en bois, que l'on estime au nombre de huit, formèrent ainsi l'origine de ce qui deviendrait plus tard La Panne, mais qui n'était alors encore qu'une enclave primitive de la paroisse d'Adinkerke.

Pier Kloeffe

En 1830, le grand propriétaire foncier et philanthrope Pieter Bortier hérita d'environ 650 hectares de dunes à La Panne. Il y érigea le Pavillon des Bains, lieu de rencontre du beau monde furinois et anglais. Il investit aussi beaucoup pour améliorer le sort de la pauvre communauté de pêcheurs de La Panne. Sous son impulsion, la pêche au hareng prospéra et le village de pêcheurs se développa à partir du milieu du dix-neuvième siècle. Le pêcheur le plus célèbre de La Panne fut Petrus Decreton (1853-1930), mieux connu sous son surnom Pier Kloeffe, qui s'aventura neuf fois sur les voies navigables is-

landaises. Sa statue veille désormais sur la plage et la mer, tout comme la statue monumentale du roi Léopold I. Cette dernière fut érigée en mémoire du premier pas qu'il fit, en tant que roi, sur son territoire le 17 juillet 1831. Un honneur qui revint à La Panne

Destination de vacances

Les premiers touristes se rendirent à La Panne vers 1850. La ligne ferroviaire Lichtervelde-Adinkerke-Dunkerque fut construite en 1870, en même temps que les premiers hôtels et pensions autour des carrefours actuels Veurnestraat-Kerkstraat et Zeelaan-Zeedijk. La cité balnéaire devint également un lieu de prédilection pour des peintres tels que François Musin, Louis Artan, Armand Heins et les écrivains Hendrik Conscience et Karel van de Woestijne.

La ville côtière attira de plus en plus de baigneurs, en grande partie grâce à Eugénie Baelden (°1850), une grande dame qui est encore aujourd'hui une personnalité connue à La Panne. Eugénie était une féministe avant la lettre, issue d'une famille fortunée, avec un cœur en or et le sens des affaires. Sa réputation la précéda et attira l'attention de deux éminents gentlemen, l'architecte Albert Dumont et Arthur Bonzel, propriétaire de la zone de dunes aujourd'hui connue comme le quartier Du-

mont. Ils lui accordèrent un prêt et le pouvoir sur ses propres hôtels : d'abord une modeste cabane en rondins appelée Chalet des Islandais en 1893, puis quatre ans plus tard le majestueux hôtel Terlinck, conçu par Dumont. L'hôtel Terlinck se fit rapidement un nom et attira des clients des quatre coins du pays et au-delà. L'hospitalité légendaire et la générosité d'Eugénie lui valurent le nom de « Mère de La Panne ». L'hôtel Terlinck devint un pôle d'attraction pour un public très varié, comprenant des familles aisées, des artistes et le beau monde. Le roi Albert et la reine Élisabeth furent également des clients appréciés de l'hôtel. En plus d'être une femme d'affaires et une hôtesse agréable, Eugénie Baelden était aussi une philanthrope notoire. Elle se consacra avec cœur et âme aux orphelins des bateliers et, pendant la Première Guerre Mondiale, elle mit gracieusement son hôtel à la disposition de la Croix-Rouge, ce qui lui valut une distinction de la Reine Elisabeth.

La Panne continue à se développer

La Panne acquit de la notoriété et continua peu à peu à se développer. Entre 1902 et 1904, l'architecte bruxellois Albert Dumont conçut la première phase d'urbanisation de La Panne. C'était un quartier pittoresque pour touristes fortunés, avec des villas et des jardins soigneusement aménagés, inspirés du style cottage anglais. Ce quartier est toujours connu sous le nom de quartier Dumont. En 1911, le conseil communal d'Adinkerke proposa de faire de La Panne une commune indépendante, dont Ernest d'Arippe fut le premier bourgmestre.

En 1928, la ligne de tram électrique Ostende-La Panne vit le jour, et cinq ans plus tard, La Panne fut reliée à la Koninklijke Baan. En 1977, Adinkerke fut adossée à La Panne. Toujours dans la seconde moitié du vingtième siècle, la ville côtière se développa de plus en plus, et se dota d'un vaste centre commercial et d'une large digue très fréquentée, avec de nombreux établissements horeca et appartements. Aujourd'hui, La Panne est une station balnéaire prisée qui a réussi à maintenir l'équilibre entre loisirs, commerces et préservation de la nature.



P.I.B.

70a. La Parne. — Pêcheur de crevettes
Le pêcheur et son aide fidèle



Paradis de la promenade et du vélo

La beauté naturelle omniprésente à La Panne invite à de longues promenades à pied ou à vélo et à la détente. Avec six réserves naturelles protégées, la biodiversité est grande et le paysage très diversifié. La Panne est connue pour ses larges plages vierges et son vaste paysage de dunes. Duinenzee est nichée entre les dunes du Westhoek et la mer. De nombreux sentiers de promenade et pistes cyclables partent de là vers la ville voisine de Coxyde, vers la frontière française et au-delà, ou encore dans les polders. La grande réserve du Westhoek, les précieuses dunes fossiles de Cabour ou les dunes d'Oosthoek, le bois Calmeyn ou les magnifiques étangs de Markey : la nature est partout à La Panne et jamais on ne s'en lasse.

Vivre près de dunes mobiles

Duinenzee jouxte la réserve naturelle du Westhoek, un immense paysage de dunes protégé et la plus ancienne réserve naturelle de Flandre (créée en 1957). Les dunes s'étendent de La Panne à la France sur une superficie de 340 hectares. Le cœur en est une immense dune mouvante de 100 hectares, appelée le Sahara de La Panne ou la Dune Marchand, car la grande masse de sable se déplace lentement d'Est en Ouest.





Un rêve pour les bons vivants

De la table étoilée au lunch rapide, de l'heure du thé à la bière bien fraîche : avec près de soixante établissements horeca et dix-sept hôtels, La Panne est la ville côtière par excellence pour les bons vivants. Sur la digue, dans le centre et dans l'arrière-pays : ce ne sont pas les bonnes adresses qui manquent. Les amateurs de pubs conviviaux, d'élégants restaurants étoilés ou de brasseries accueillantes y trouveront leur bonheur. Le savoir-vivre à la française a clairement traversé la frontière.

Shopping le dimanche

La Panne est également une destination de choix pour le shopping et l'Avenue de la Mer en est l'artère commerçante rénovée et animée. Vous y trouverez de nombreuses petites boutiques indépendantes ainsi que des plus grandes enseignes. La plupart des magasins sont également ouverts le dimanche. Le centre de La Panne abrite aussi des supermarchés, des banques, des pharmacies, des boulangeries, des boucheries et tout ce dont vous avez besoin. Vous n'en avez pas encore assez ? Le tram de la côte vous emmène en un rien de temps à Coxyde, Oostduinkerke ou Nieuport, où vous trouverez aussi divers restaurants et boutiques de mode. Une sortie agréable pour la journée.





Réveillez l'enfant qui sommeille en vous

Si vous vivez à Duinenzee, vos petits-enfants, neveux ou nièces viendront volontiers vous rendre visite. Non seulement pour jouer dans les dunes ou sur la plage, tandis que vous buvez tranquillement un café en terrasse, mais aussi pour découvrir les environs. Car La Panne est un véritable paradis pour les enfants. Et les vrais explorateurs ? Ils roulent en cuistax ! Vous savez, ces gocarts de toutes les couleurs, formes et tailles qui circulent sur la digue. Mais La Panne ne se limite pas aux dunes, au sable et aux cuistax...

Plopsaland

Le plus grand pôle d'attraction familial est indubitablement Plopsaland, le monde merveilleux de Studio-100. Le Lutin Plop et ses amis amusent petits et grands avec des spectacles, des montagnes russes et d'autres manèges. Sans oublier de nombreuses attractions plus calmes pour tous les âges. Le parc tout entier est d'ailleurs un régal pour les yeux et une journée passée à déambuler dans Plopsaland est déjà une expérience en soi.



Châteaux et abbayes

L'impressionnant château de Beauvoorde se trouve à dix minutes de route, à Furnes. Les enfants en apprendront davantage sur la vie au Moyen Âge tout en s'amusant, notamment grâce à une chasse au trésor interactive. Le musée de l'Abbaye des Dunes, à Coxyde, mérite également une visite. Terminez votre promenade le long des ruines de l'abbaye sur l'impressionnant domaine, par une expérience de réalité virtuelle dans une machine à remonter le temps, suivie par un court métrage de Stijn Coninx.

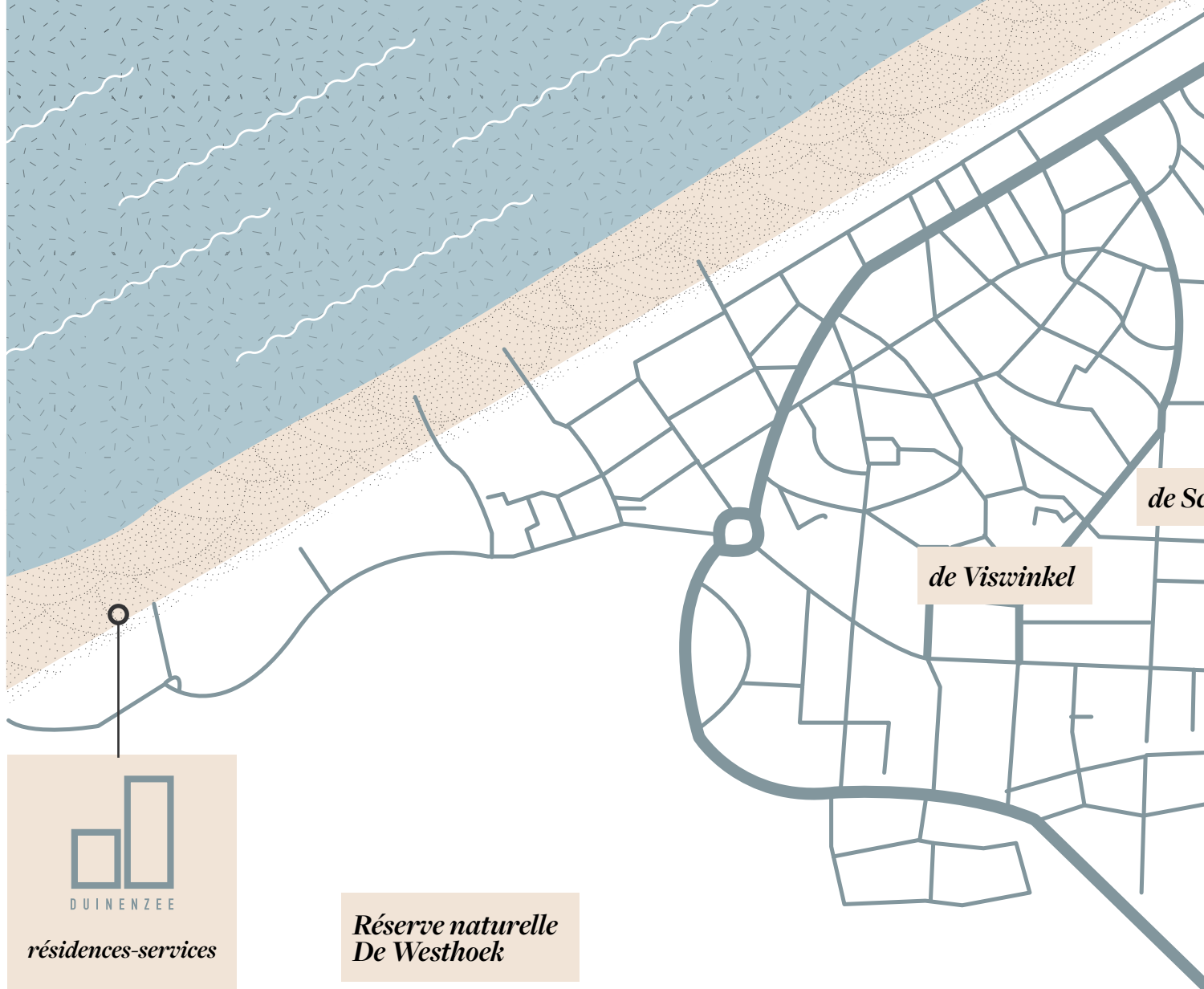
Glaces et minigolf

Autre activité prisée : une après-midi au minigolf. Les environs de La Panne comptent plusieurs terrains de minigolf, dont le Panne-Baaltje à La Panne ou le Petit Bois à Coxyde. Ajoutez-y une glace ou une gaufre chaude pour le goûter et la journée ne peut qu'être réussie !



À CHAQUE SAISON SES EXPÉRIENCES

Amateur de nature ou plutôt de culture ? Il y a tant à voir et à faire à La Panne.



Et au-delà...

Si vous vous intéressez à la Seconde Guerre Mondiale, allez voir les nombreux souvenirs et objets du musée **Cabour II**. Les amateurs de musique seront aux anges au **Musée du Jukebox** et au **Nostalgisich Mediamuseum**. Pour encore plus de nostalgie, rendez-vous à l'ancien dépôt De Lijn, où des bénévoles ont réalisé une prouesse artistique en restaurant méticuleusement d'anciennes rames de tram du siècle dernier pour leur rendre leur gloire d'antan. Rendez l'expérience encore plus authentique en faisant un tour dans le **Tram des Tijds**.

Paul Delvaux

Paul Delvaux

À Saint-Idesbald, accessible à vélo, une ancienne maison de pêcheur abrite le musée Paul Delvaux qui expose, sur plus de 1 000 m², des peintures, des aquarelles, des dessins, des carnets de croquis et des gravures de l'un des plus célèbres peintres du pays. En plus de l'impressionnante exposition permanente, cette maison accueille aussi chaque année des expositions temporaires sous des perspectives sur-



De Viswinkel

La maison rétro De Viswinkel propose une rétrospective de l'ancienne poissonnerie de feu G. Vanzeebrouck dans la Kasteelstraat, où il tenait également un glacier et un petit fumoir artisanal pour le poisson. Un simple coup d'œil à la vitrine est déjà une expérience en soi. À l'intérieur, l'exposition retrace l'histoire de l'ancien village de pêcheurs et de l'ancienne activité de pêche.

De Scharbiellie

La Maison de la culture Scharbiellie héberge un musée permanent consacré à la collection d'art océanique du notaire honoraire Paul Simpelaere, reçue en prêt de longue durée en 2000. La maison de la culture propose aussi des expositions qui changent régulièrement et des petits événements culturels comme des apéritifs-concerts et des soirées poésie.



Calmeynbos

De Duinpanne



Le centre de visiteurs et d'éducation à la nature provincial Duinpanne se trouve au cœur du bois Calmeyn. Duinpanne informe les visiteurs de manière active à propos de la mer, de la plage et des dunes, et organise régulièrement des expositions sur ces thèmes. Il s'agit également du point de départ de différentes promenades. N'hésitez pas non plus à souffler un peu à la cafétéria avec terrasse.

Louer ou acheter ? Nous vous attendons

Venez jeter un coup d'œil à notre
résidence-service et visiter les
appartement témoins.
En toute sécurité et dans le respect
des mesures liées au COVID-19.

Fixez rendez-vous via
www.duinenzee-depanne.be,
envoyez un e-mail à
info@skylineeurope.eu ou appelez
le **058 33 26 00**.