

Brouwketel

Frans Huonplein 2
3320 Hoegaarden



0471 67 49 69

brouwketel@kam.stijn.be



@gawbrouwketel

www.gawbrouwketel.be



Wordt je huis of tuin te groot?
Zoek je een veilige woning met aangepast comfort?
Wil je zelfstandig wonen met privacy én
in de onmiddellijke nabijheid van anderen?
Ken jij iemand met een verhoogde zorg-
en ondersteuningsnood en wil je in
elkaars nabijheid (blijven) leven?

Dat kan in residentie 'Brouwketel'



Vlakbij het centrum van Hoegaarden ligt residentie 'Brouwketel' met 20 assistentiewoningen, erkend door het Vlaams Agentschap Zorg en Gezondheid onder het nummer PE 3579. In onze appartementen woon je zelfstandig en in alle vrijheid. Tegelijk zijn onze woningen aangepast aan de noden en behoeften van 65-plussers en brengen we de nodige zorg dichtbij. Onze woonassistent is gemakkelijk bereikbaar en zoekt mee naar een antwoord op je vragen. In je woning geniet je van je rust en privacy. Andere bewoners kan je ontmoeten in de gemeenschappelijke ruimtes of tijdens activiteiten.

Brouwketel maakt deel uit van dienstencentrum Kamiano en Stijn vzw, vergund door VAPH



Appartementen met alle comfort

Elke woning heeft een oppervlakte tussen 63 en 98 m². Je geniet er van alle modern comfort; alleen of samen met een huisgenoot.

Privacy én samenzijn

De appartementen liggen verspreid over een gelijkvloers en 3 verdiepingen, zijn bereikbaar met een lift en bieden je alle rust en privacy. In de gemeenschappelijke ontmoetingsruimte organiseren we activiteiten en leer je andere bewoners kennen. Deze ruimte kan je gebruiken voor een privé-activiteit met vrienden en familie.

Jouw vraag is onze zorg

Zoek je een kinesist of pedicure? Heb je hulp nodig bij het ochtendtoilet? Is huishoudhulp welkom? Wil je andere mensen leren kennen? Samen met jou zoekt onze woonassistent snel, deskundig en met respect voor jouw privacy een antwoord op je vraag of naar de gepaste ondersteuning en assistentie.

Comfortabel én veilig

Elke woning is uitgerust met het grootst mogelijke comfort en een noodoproepsysteem. Door één druk op de knop kom je in gesprek en wordt er hulp geboden: 24u/24u; 7d/7d. De woningen zijn aangepast aan een minder mobiele gebruiker: geen trappen of drempels, volledig rolstoeltoegankelijk, brede deuropeningen, rookmelders, antislipvloer in de badkamer, inloopdouche zonder randen, handgrepen in douche en aan toilet.

Voor wie?

Assistentiewoningen richten zich op zelfredzame 65-plussers maar ook wie jonger is en nood heeft aan ondersteuning bij zelfstandig wonen is welkom.

Naast residentie de Brouwketel ligt Pierre Celishof.

Deze residentie biedt wonen, zorg en ondersteuning aan personen met een niet-aangeboren hersenletsel of anderen

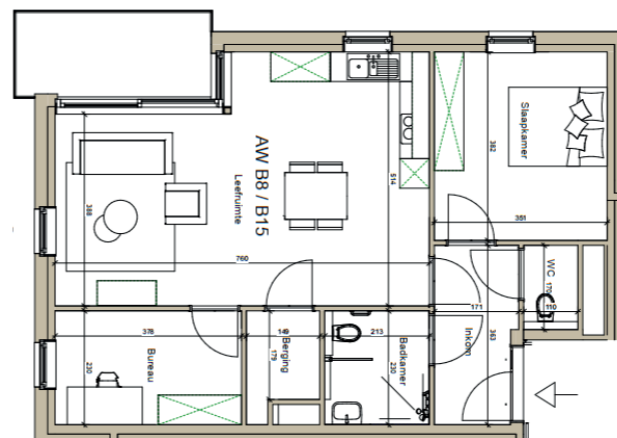
met een gelijkaardige zorg- en ondersteuningsnood. Door deze unieke combinatie van voorzieningen kunnen ouders, vrienden of verwanten (blijven) leven in de onmiddellijke nabijheid van iemand met een grotere zorgnood.

Hoeveel betaal je?

Naargelang de woonoppervlakte betaal je een vaste dagprijs tussen € 33 - € 35 euro (jaarlijks aangepast aan de gezondheidsindex).

Wat is inbegrepen?

Huur van je woning, diensten woonassistent, onderhoud gemeenschappelijke delen, poetsen buitenramen van de gemeenschappelijke delen, noodoproepsysteem, organisatie van crisis- en overbruggingszorg. Je betaalt een voorschot voor het verbruik van water en gas (aparte meters). Elektriciteit, telefoon en internet sluit je zelf af bij een leverancier naar keuze.



Wil je graag meer weten of een appartement bezoeken?

Aarzel niet en contacteer onze woonassistent Elien Veulemans: 0471 67 49 69 - brouwketel@kam.stijn.be

De inrichting:

- Leefruimte met veel lichtinval
- Ingebouwde keuken met inductiekookplaat, koelkast met vriesvak, combi-oven en vaatwasser
- Aparte berging met aansluiting voor wasmachine en droogkast
- Aangepaste badkamer
- 1 of 2 slaapkamers
- Terras
- Aansluiting voor telefonie, TV en internet
- Centrale verwarming op gas
- Zonnewering
- Persoonlijk oproepsysteem
- Individuele bel met videocamera
- ...